



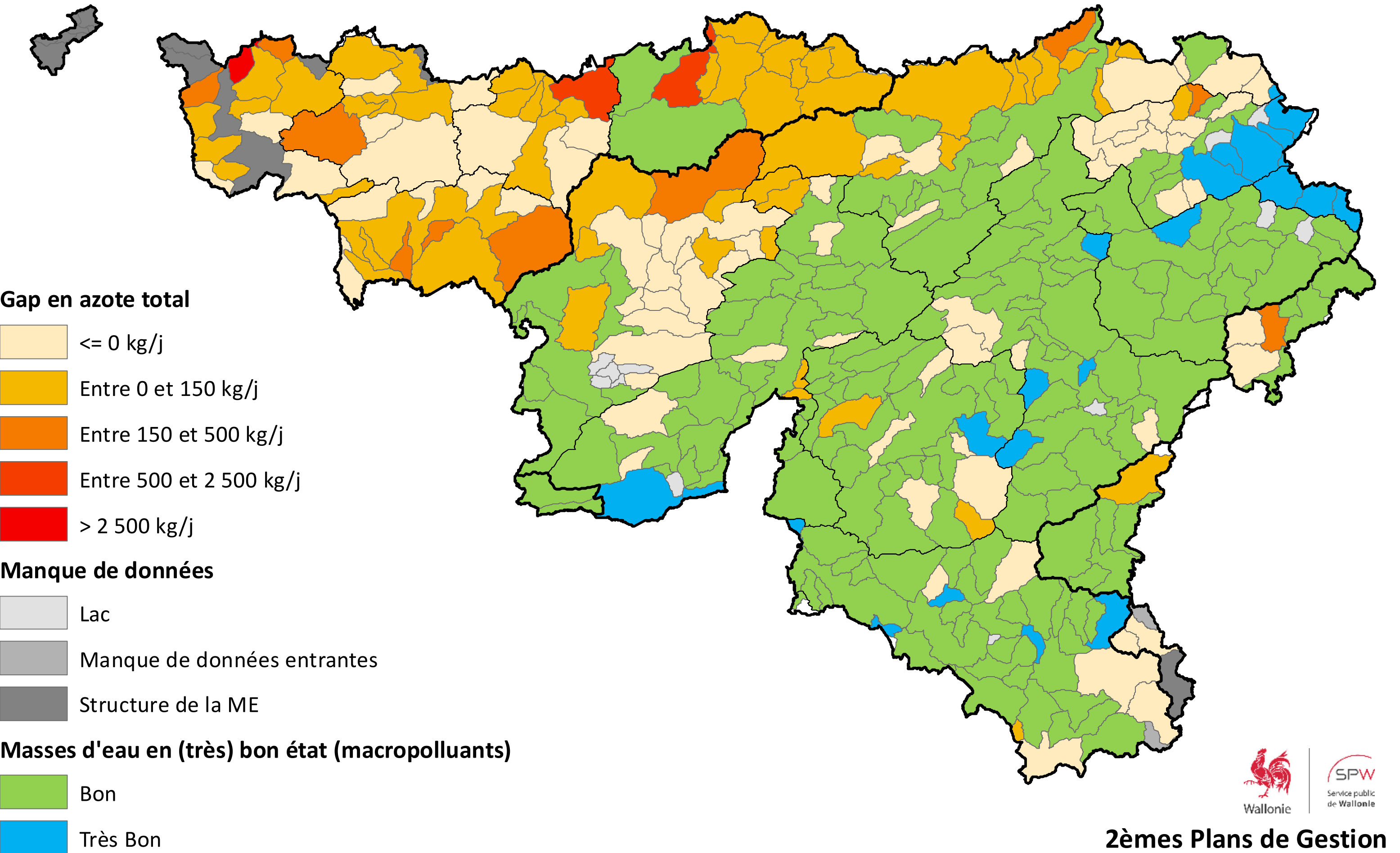
Mise en œuvre de la Directive-cadre sur l'Eau (2000/60/CE)

Document général - V2

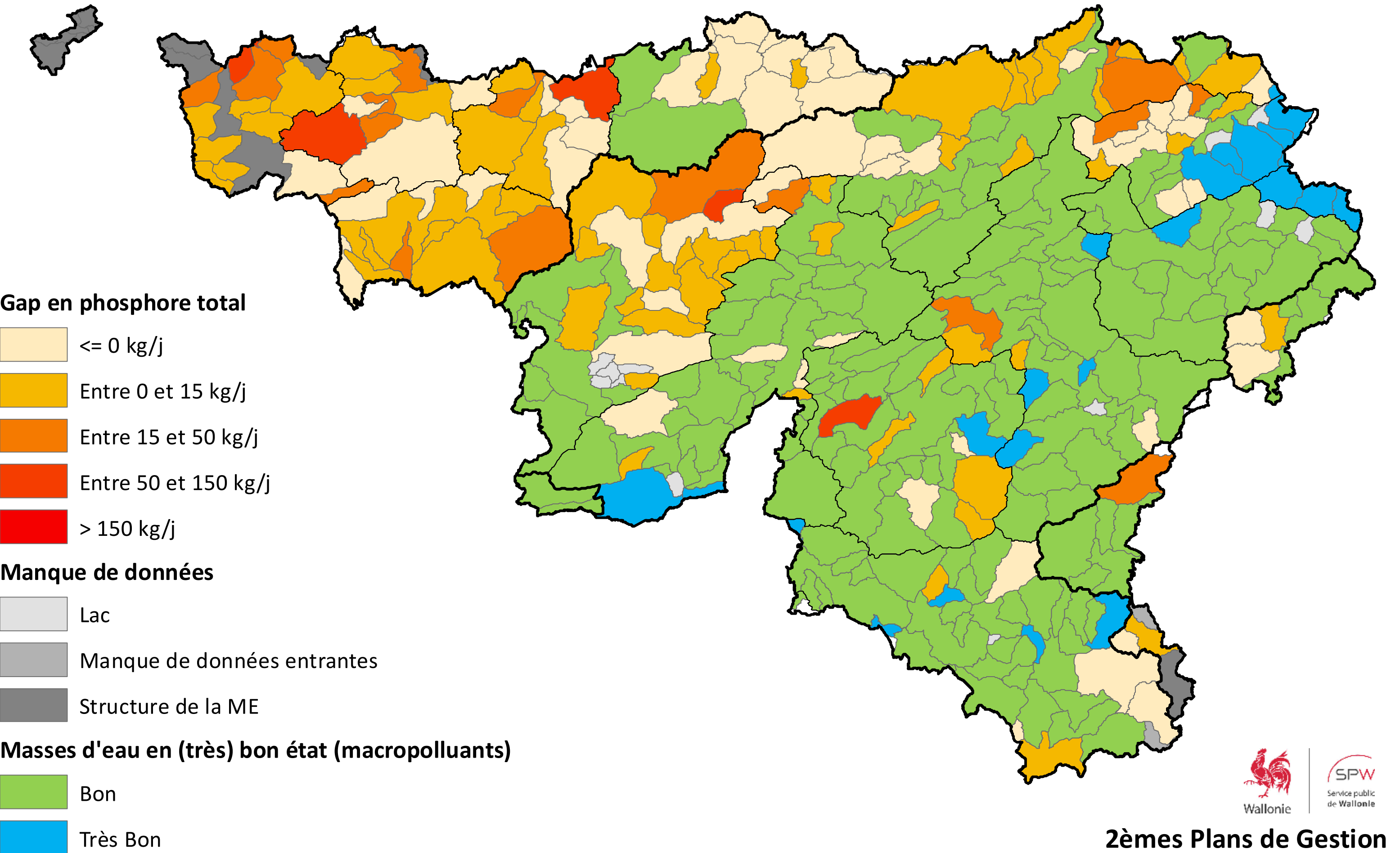
Deuxièmes Plans de gestion en Wallonie

Cartes

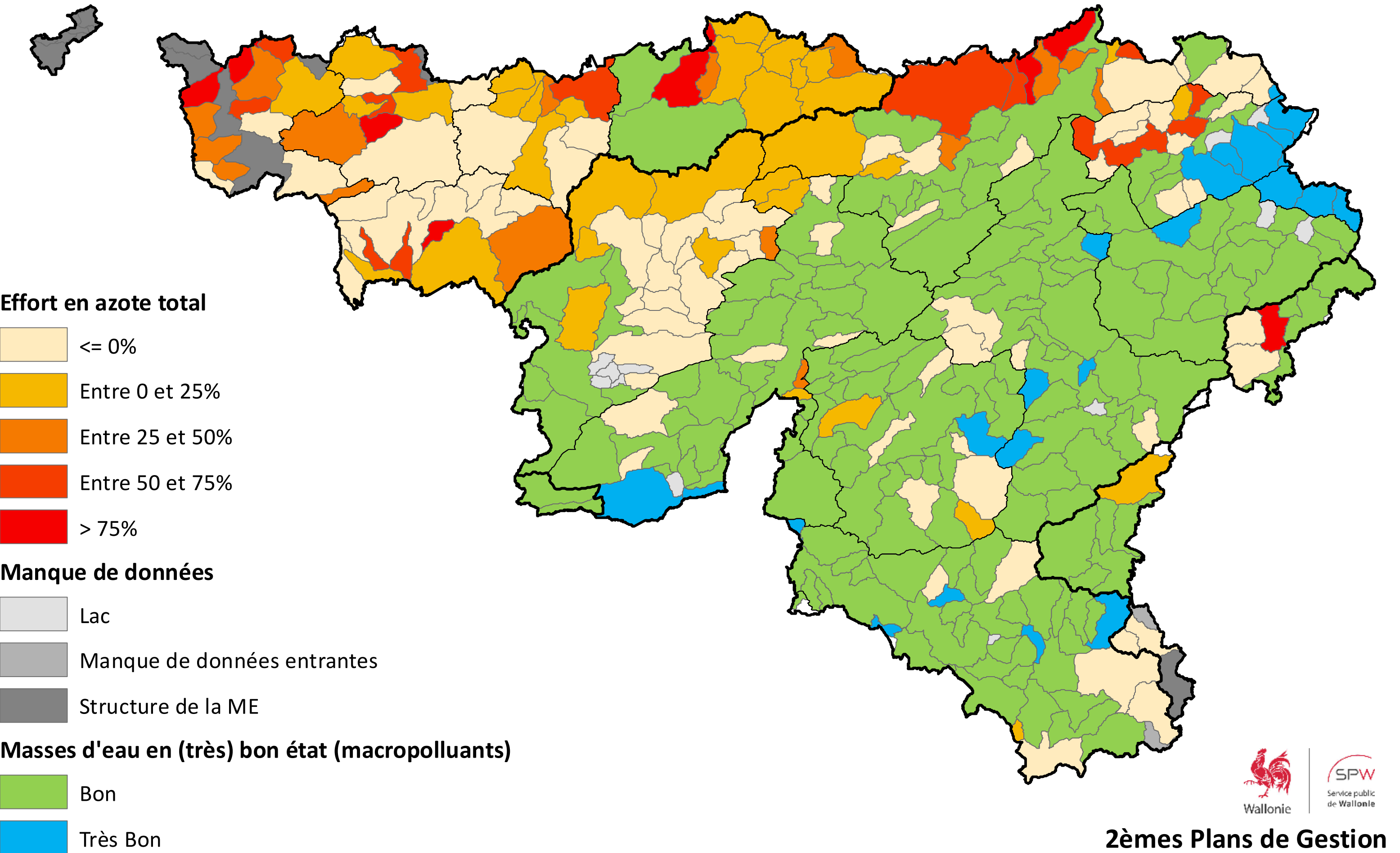
Gap net en azote total



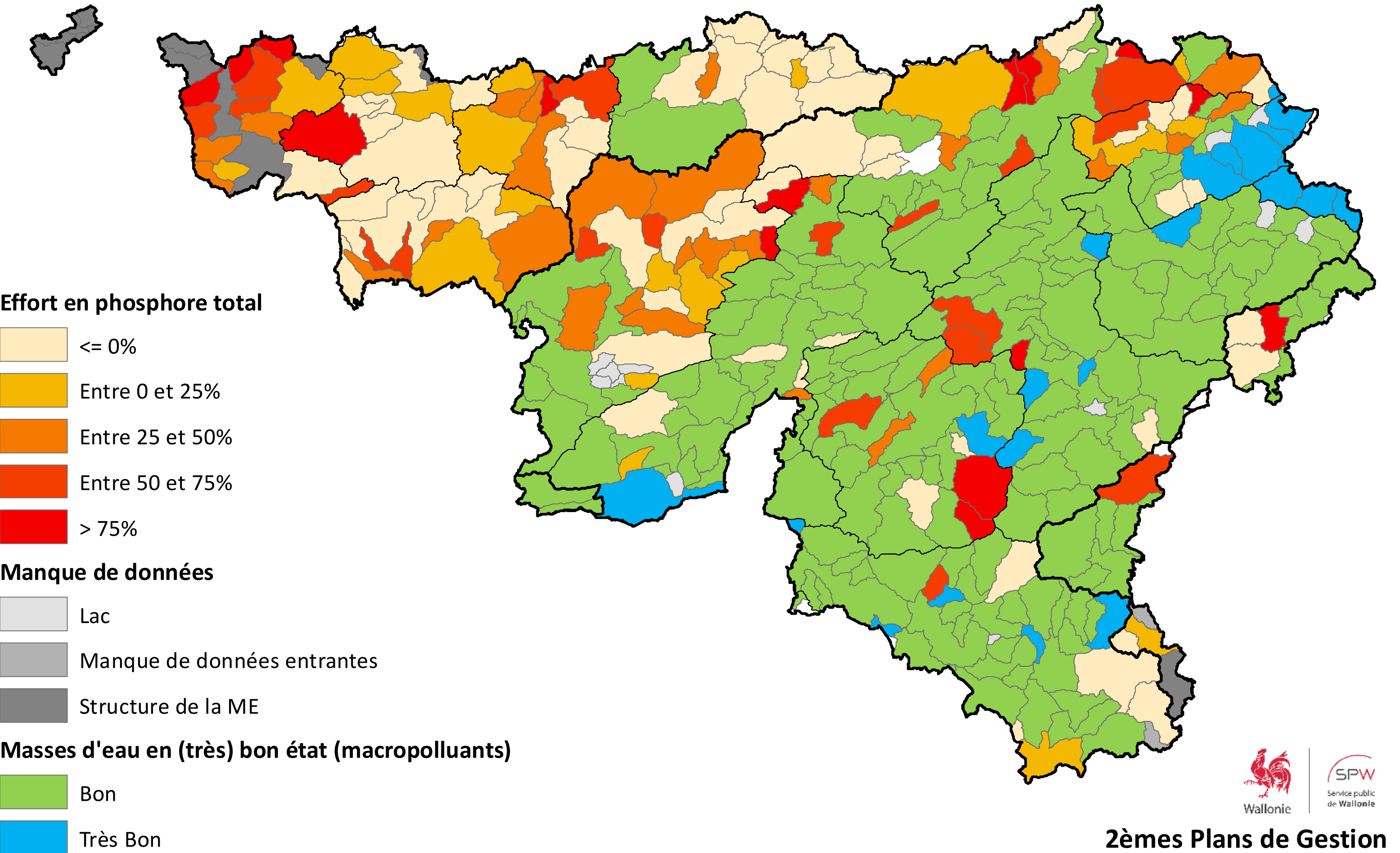
Gap net en phosphore total



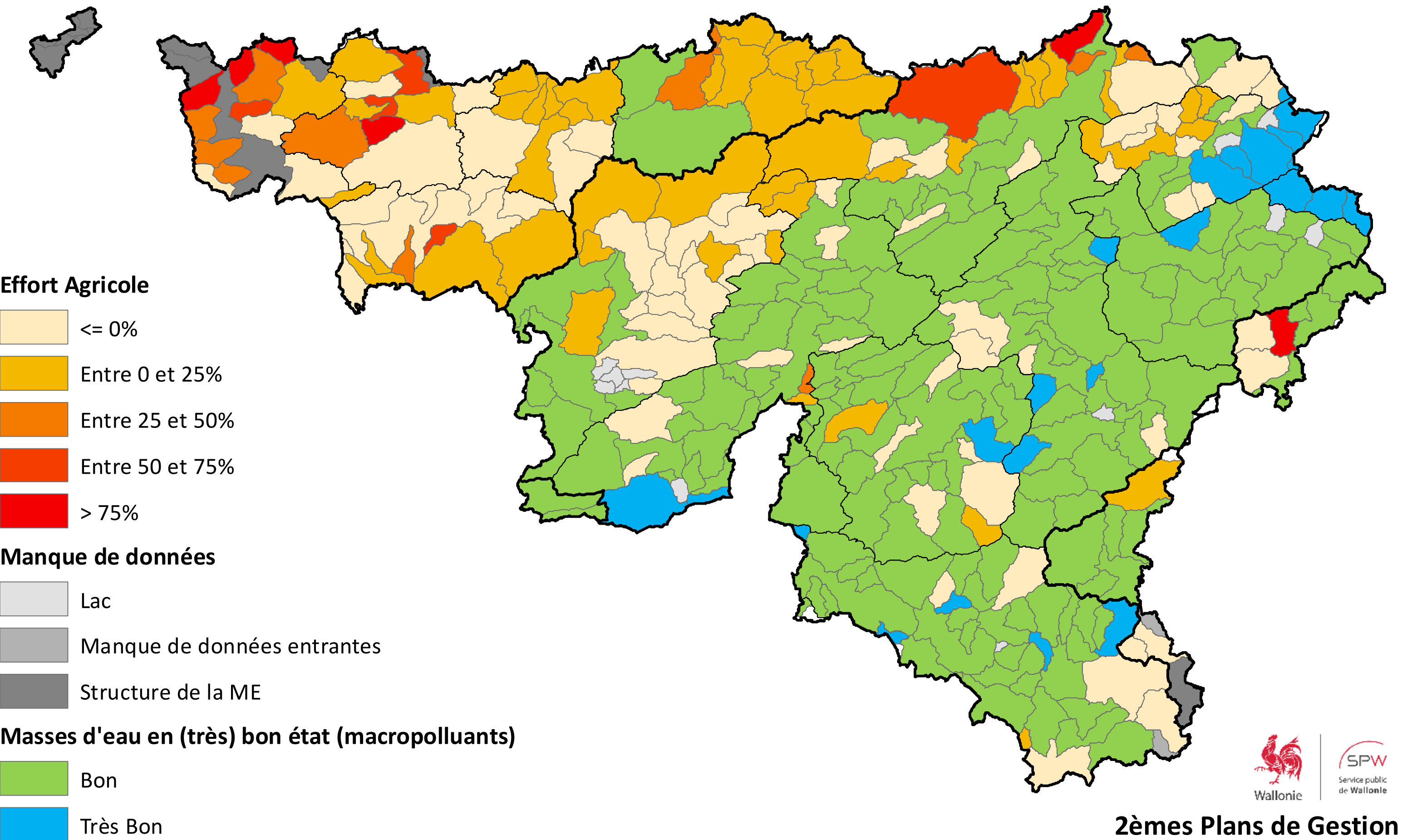
Effort à fournir en azote total



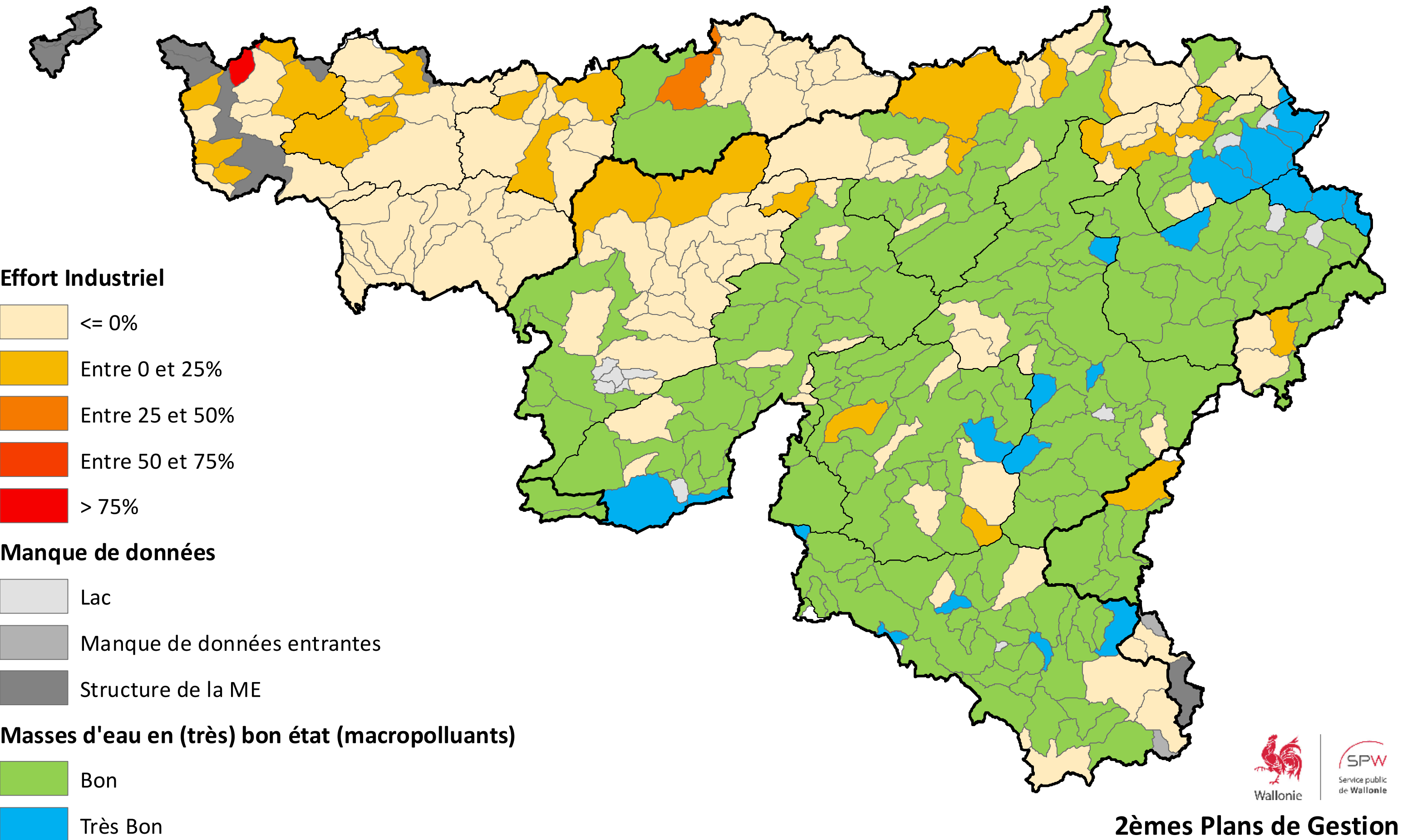
Effort à fournir en phosphore total



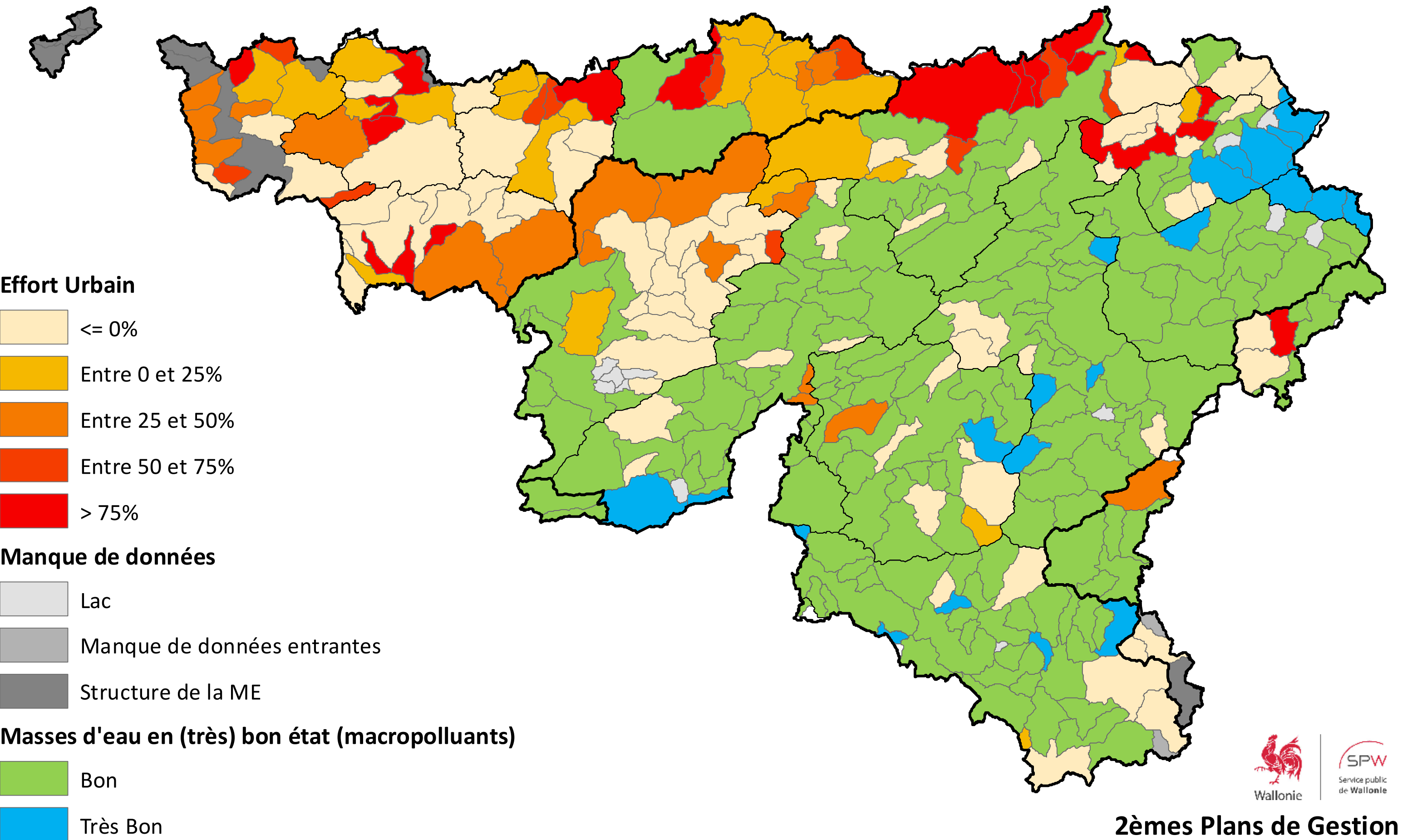
Effort à fournir en azote total pour la force motrice Agriculture



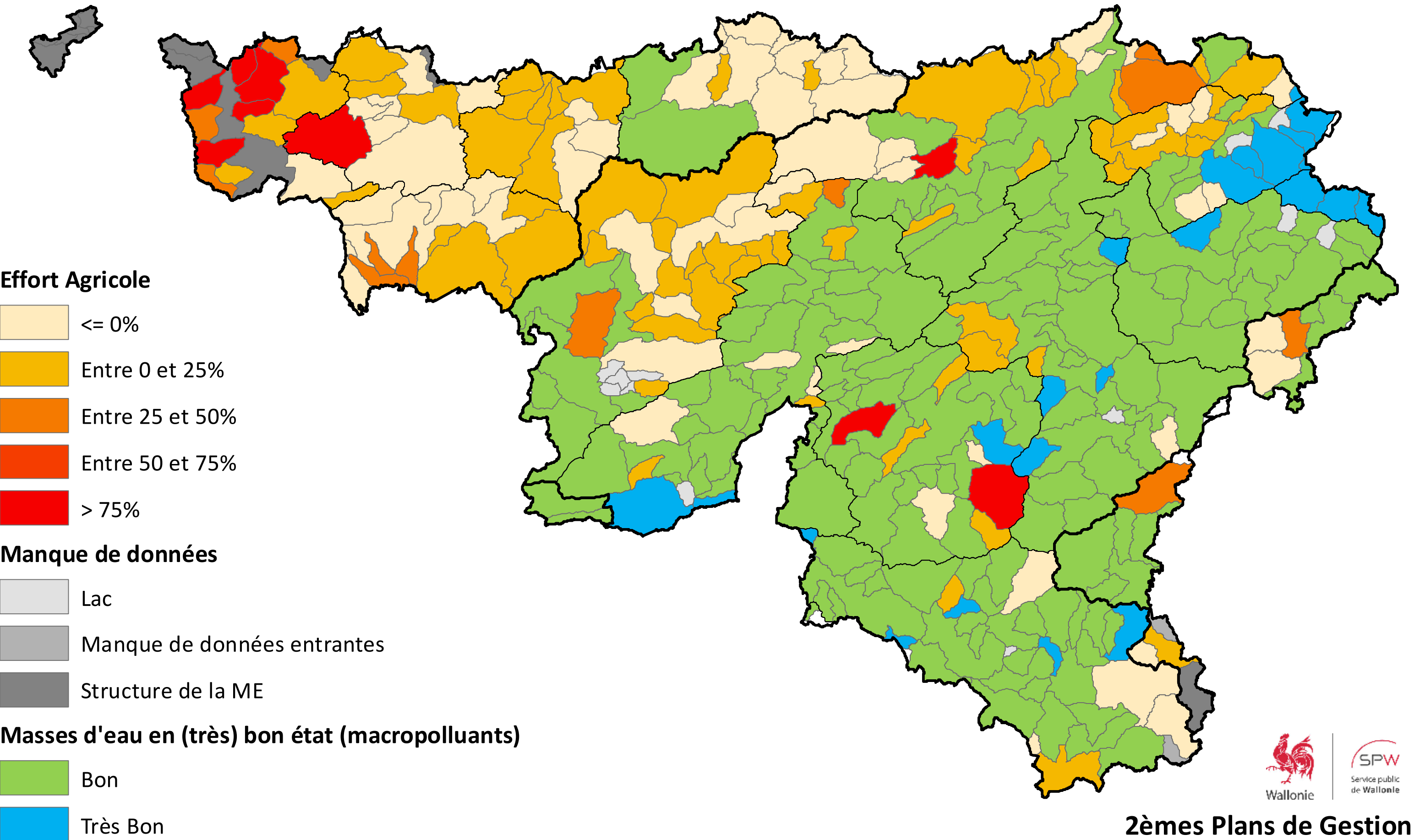
Effort à fournir en azote total pour la force motrice Industrie



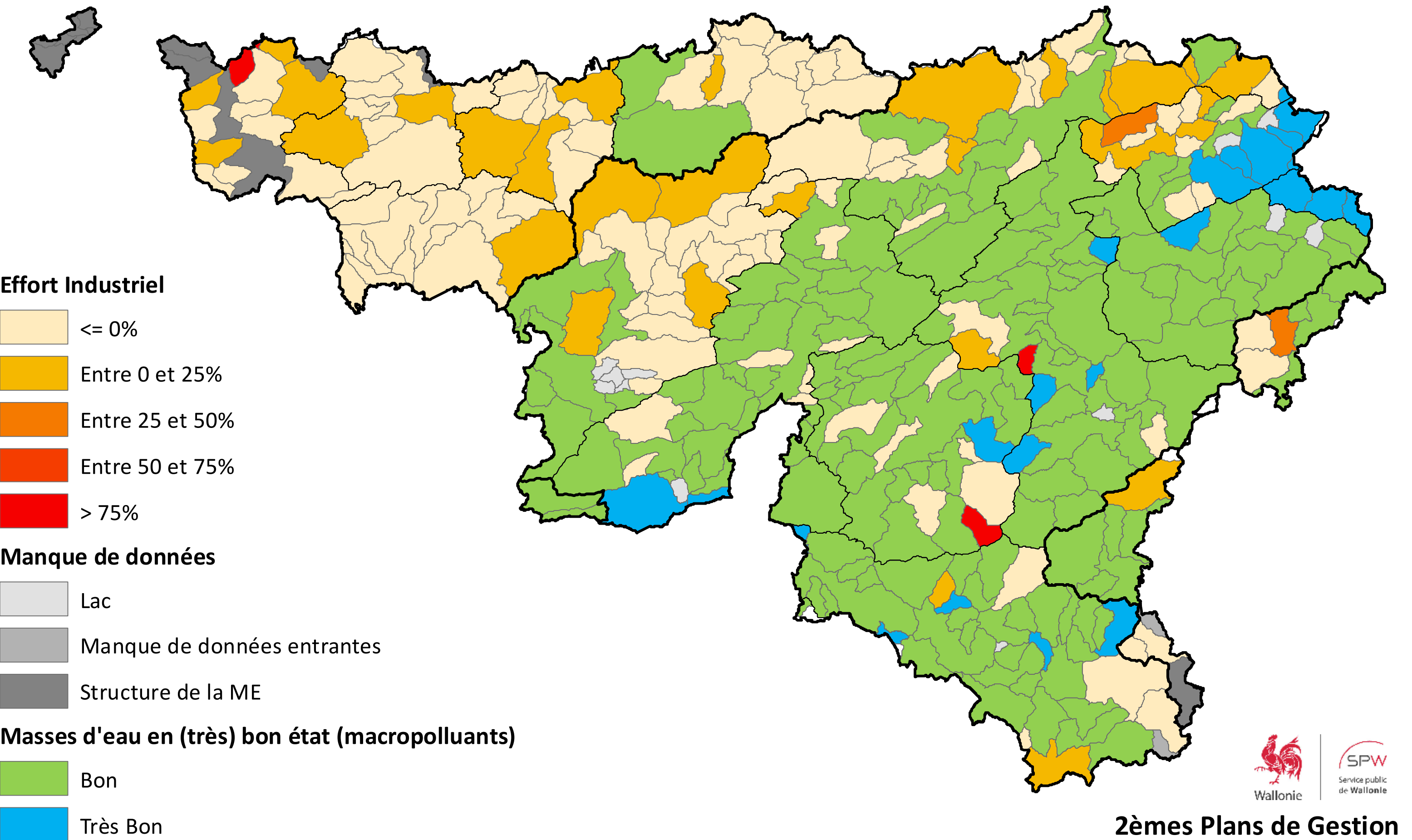
Effort à fournir en azote total pour la force motrice Rejets Urbains



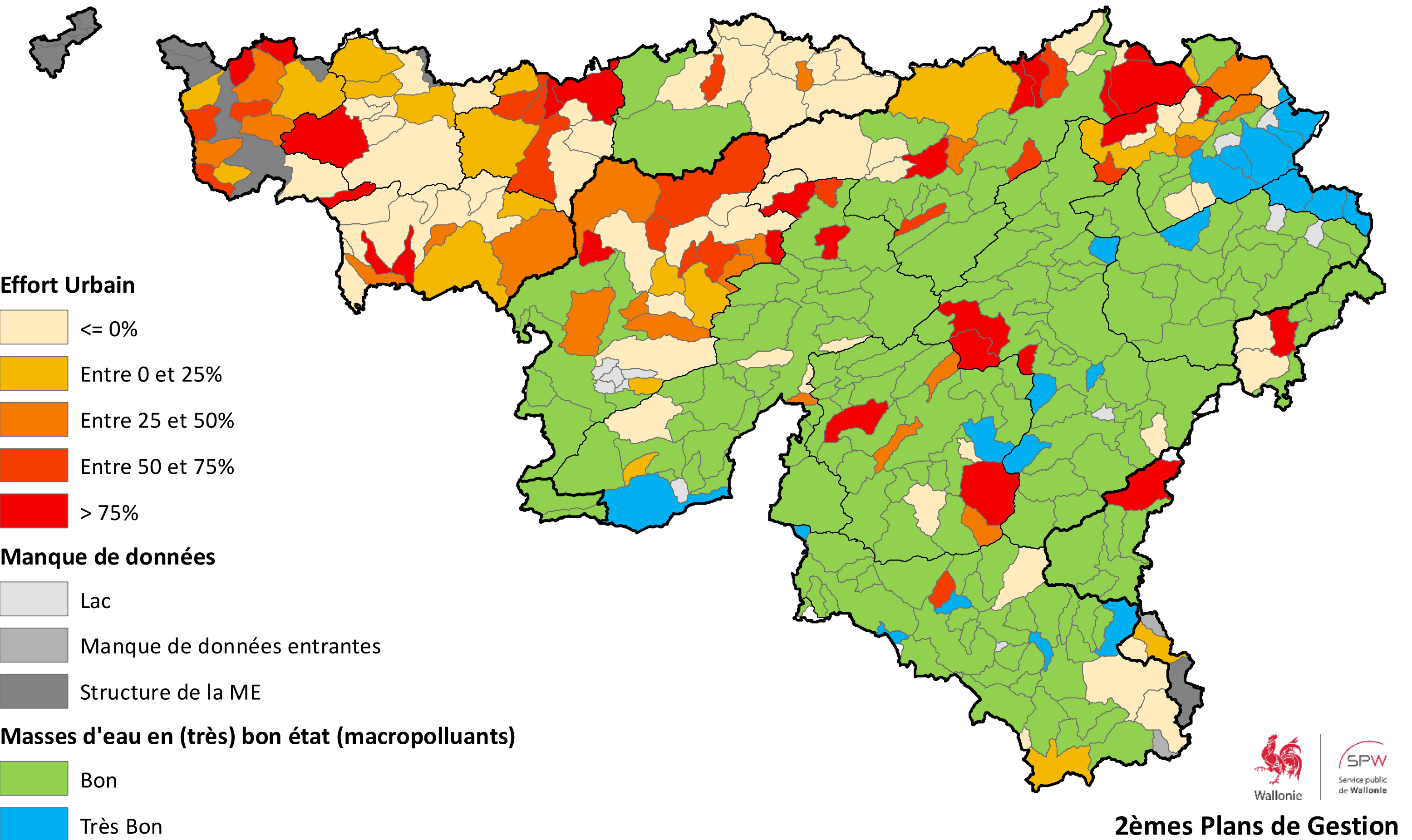
Effort à fournir en phosphore total pour la force motrice Agriculture



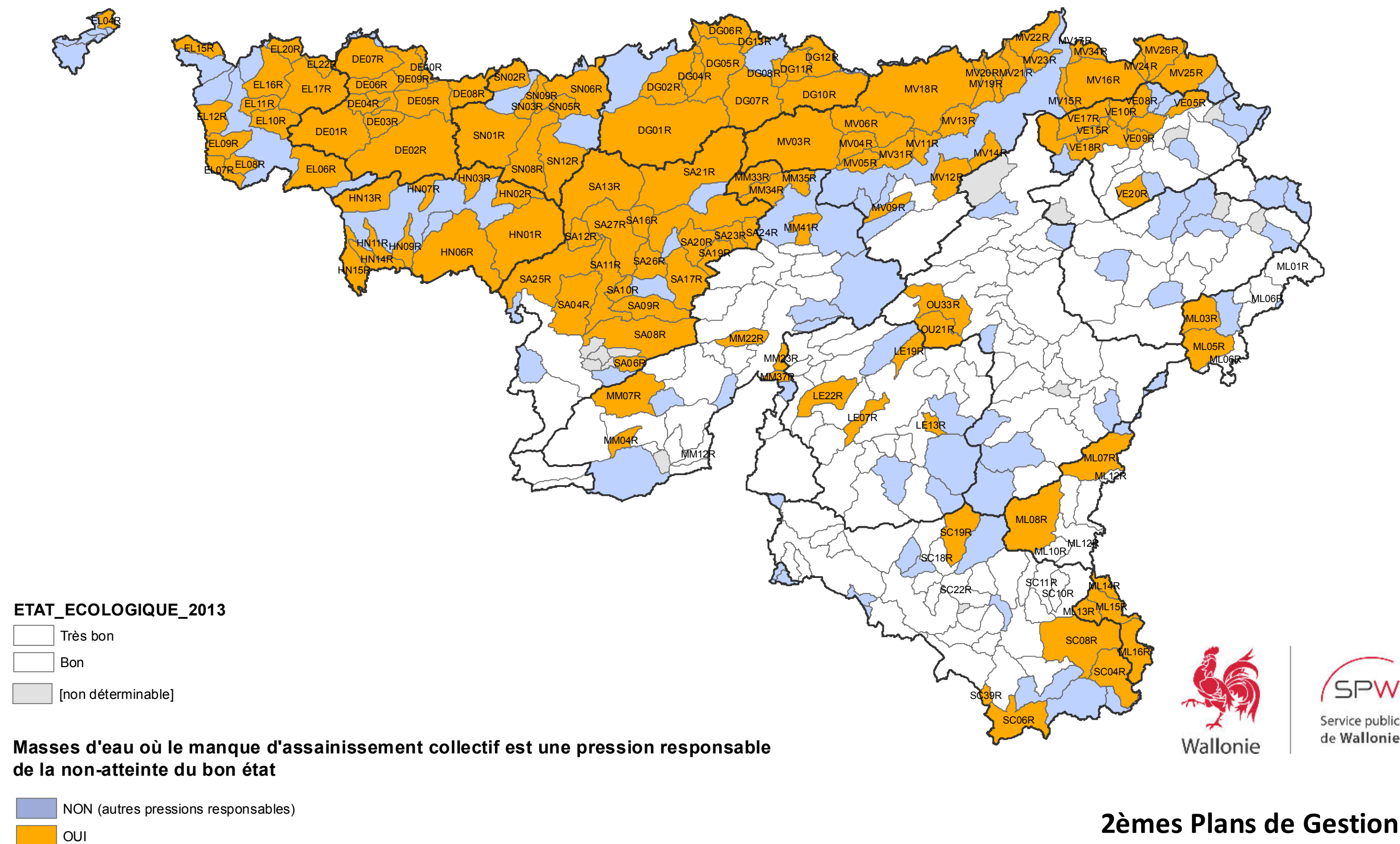
Effort à fournir en phosphore total pour la force motrice Industrie



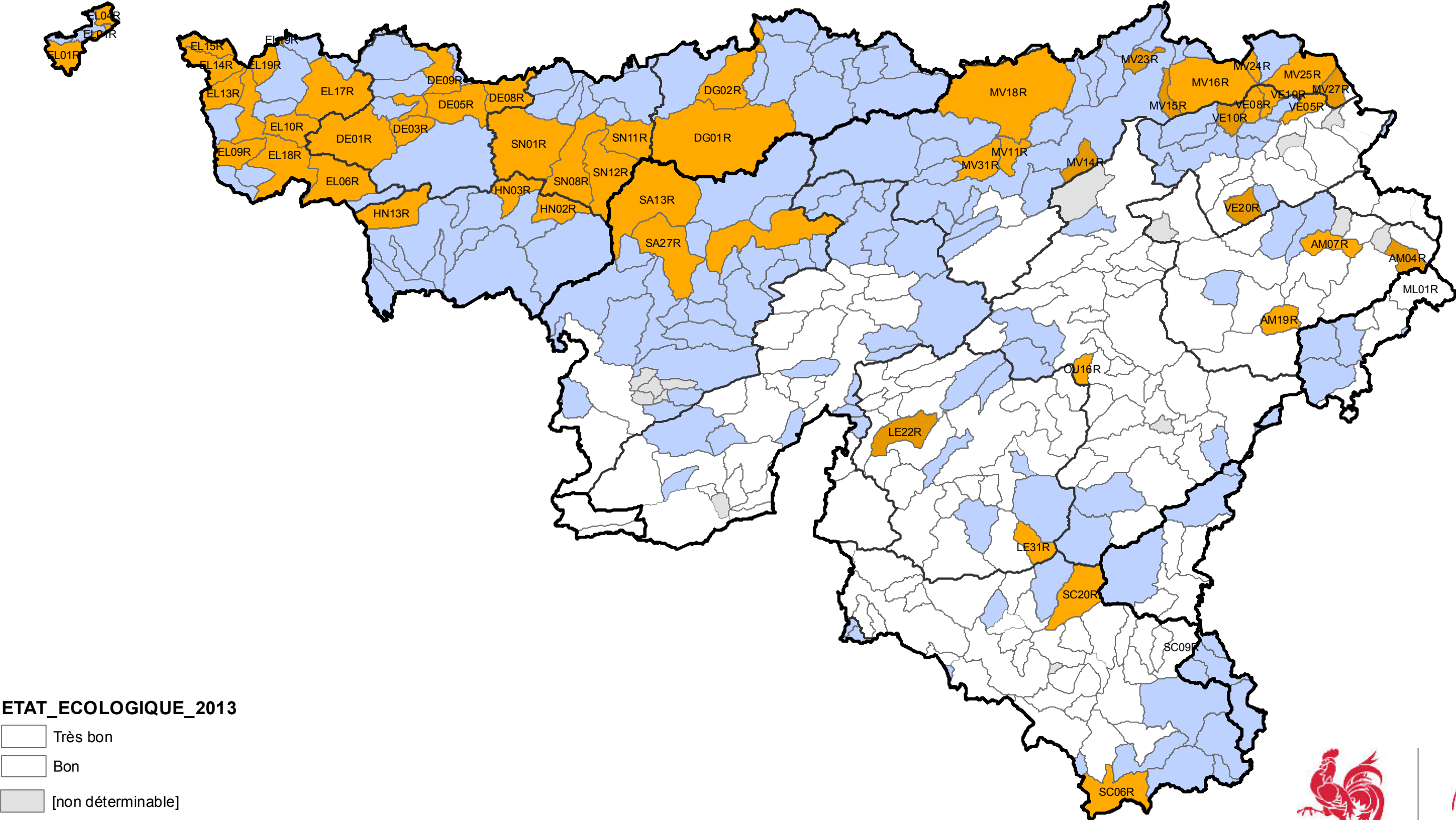
Effort à fournir en phosphore total pour la force motrice Rejets Urbains



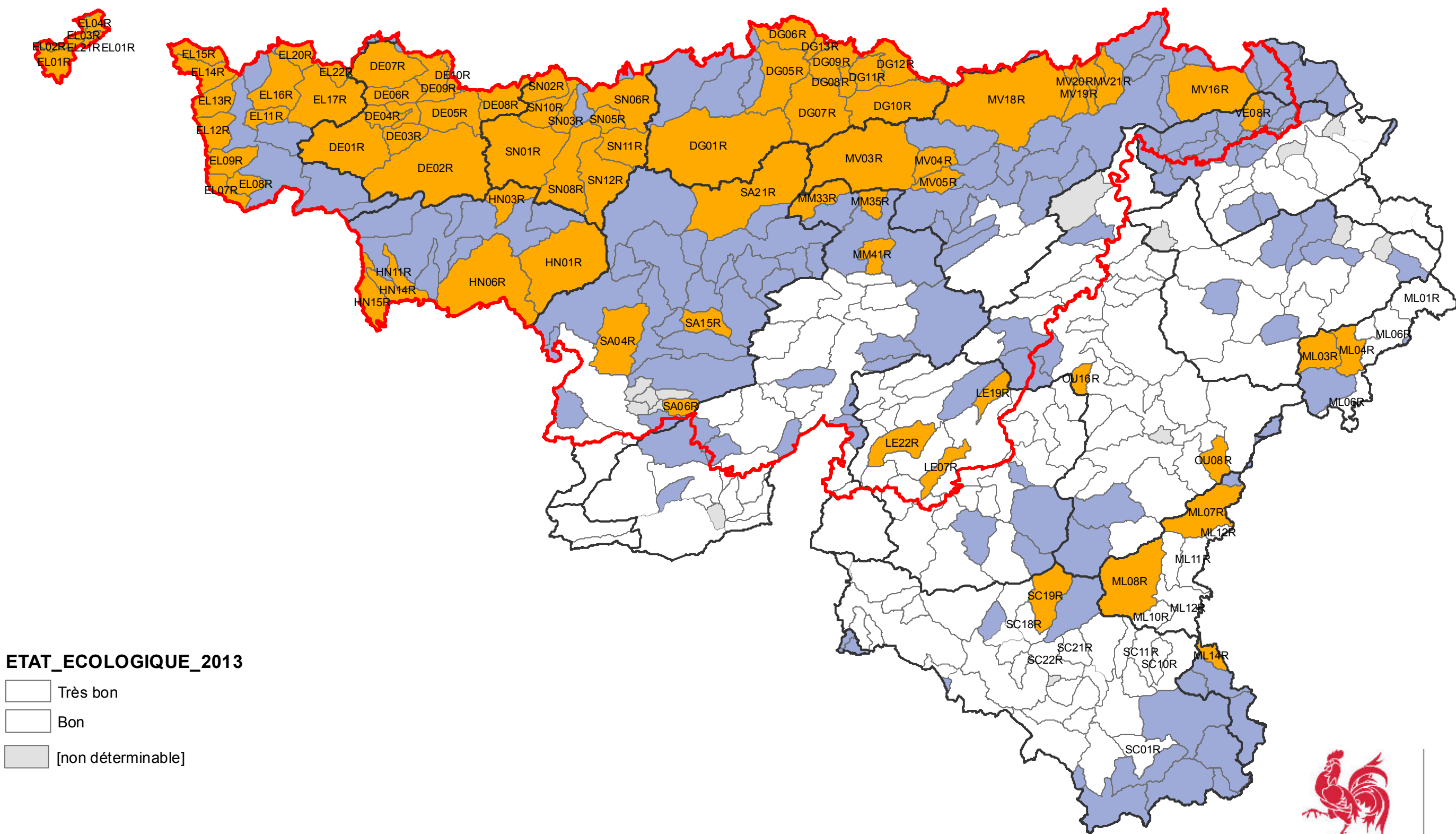
Responsabilité du manque d'assainissement collectif dans la non-atteinte du bon état



Responsabilité industrielle de la non-atteinte du bon état



Responsabilité agricole de la non-atteinte du bon état



ETAT_ECOLOGIQUE_2013

- Très bon
- Bon
- [non déterminable]

Masses d'eau où l'agriculture est une pression responsable de la non-atteinte du bon état

- NON (autres pressions responsables)
- OUI

