



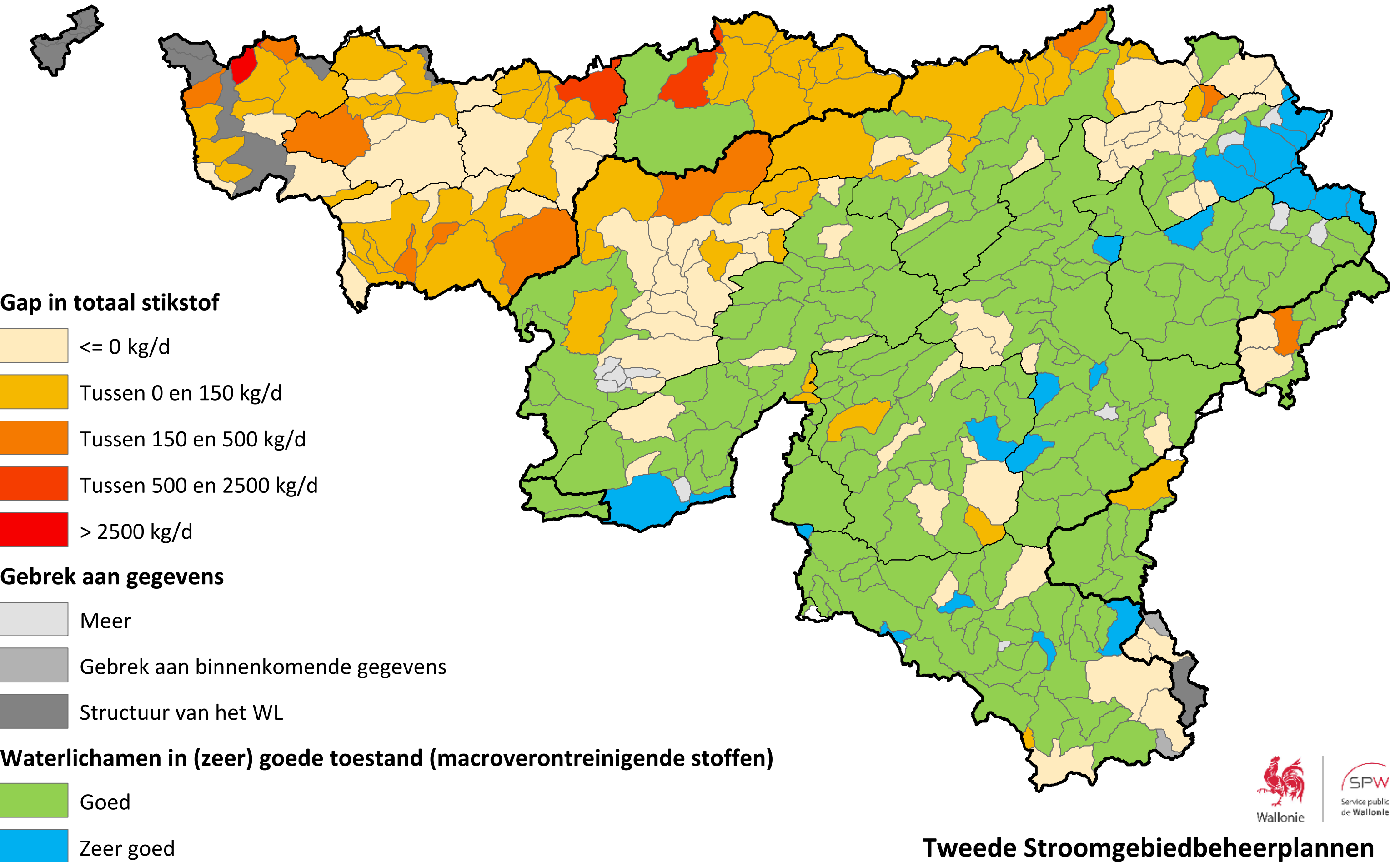
Uitvoering van de kaderrichtlijn Water
(2000/60/EG) – Waals Gewest
2^{de} versie

Algemeen document

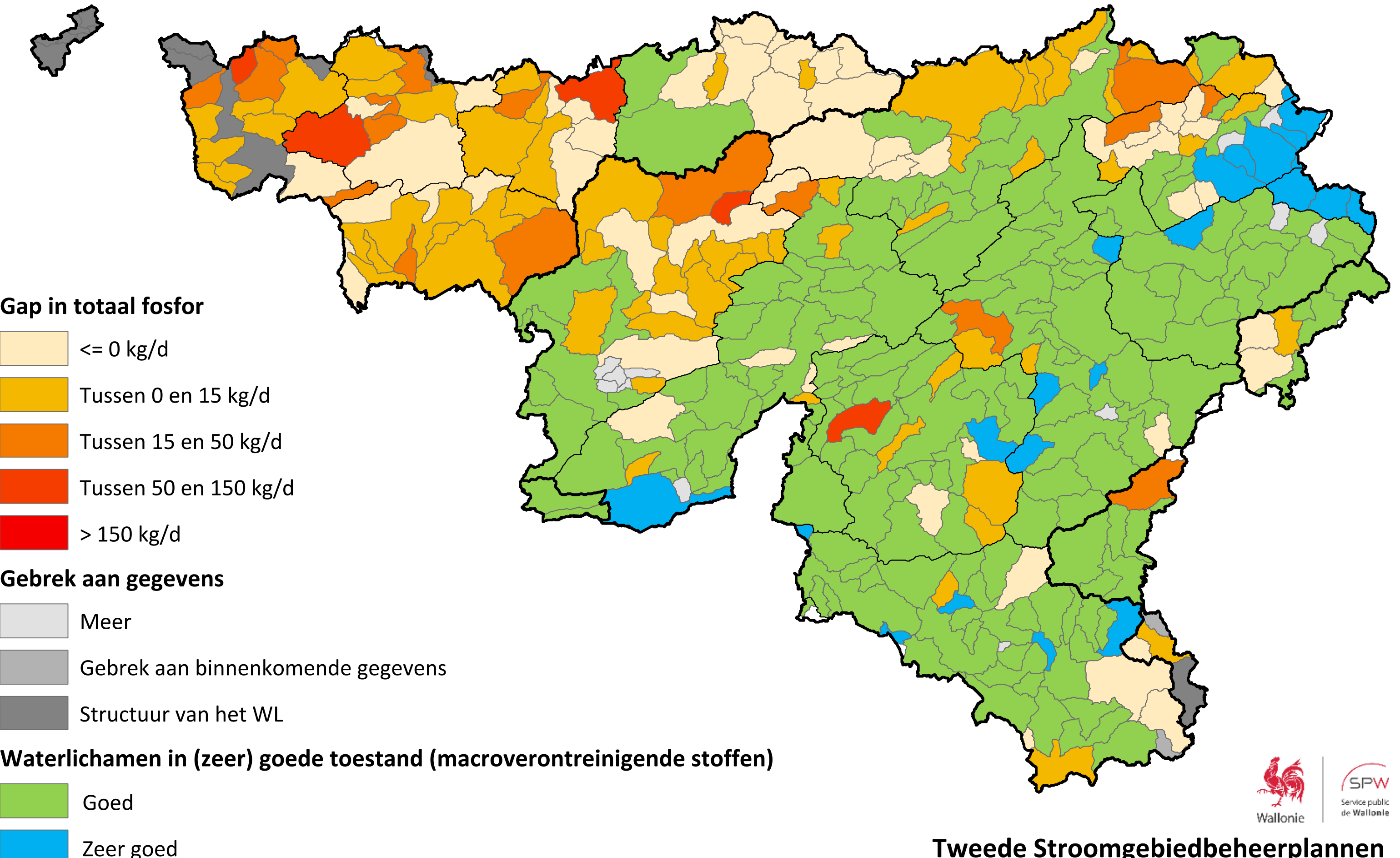
Tweede Stroomgebiedbeheerplannen

Kaarten

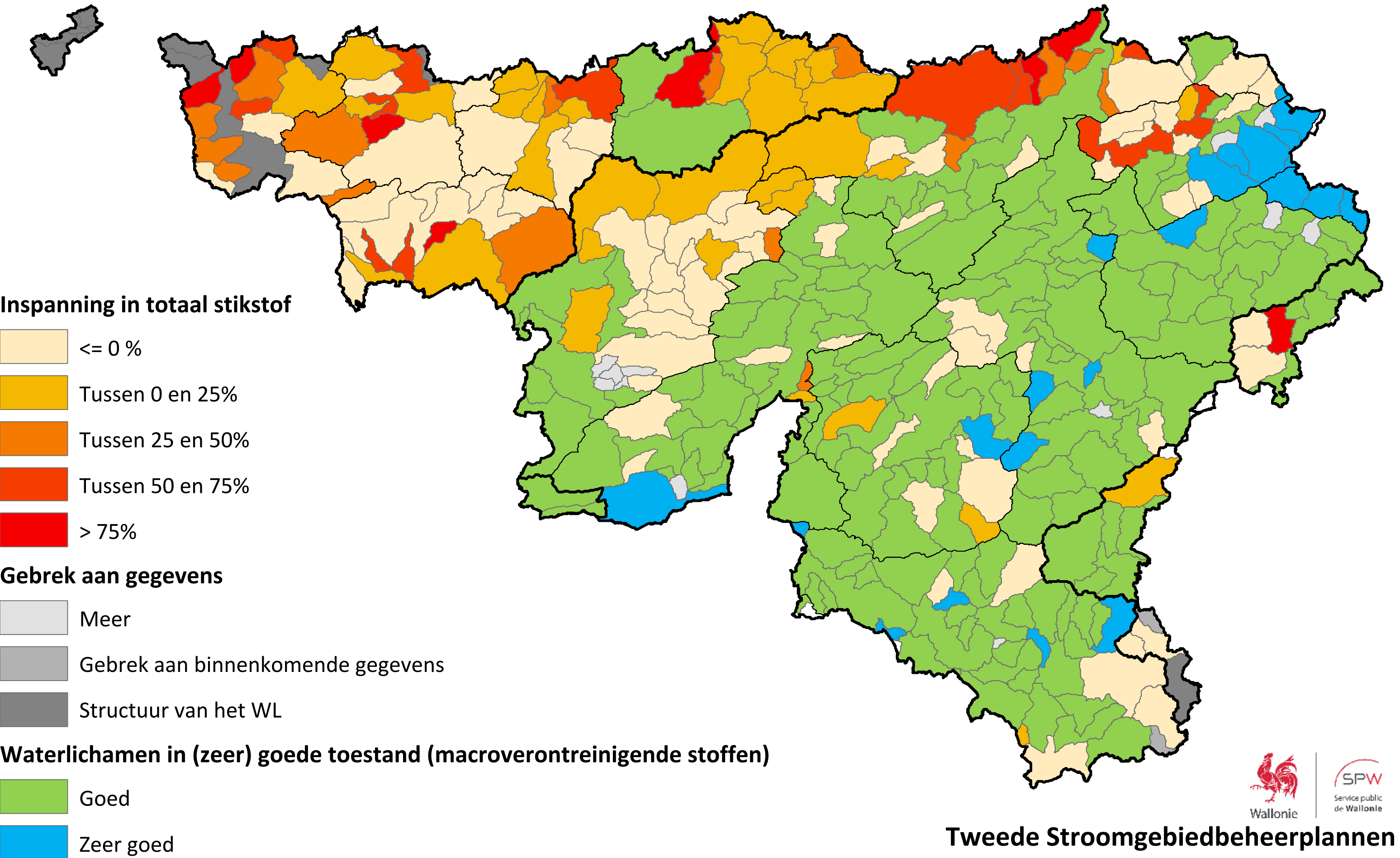
Nettogap in totaal stikstof



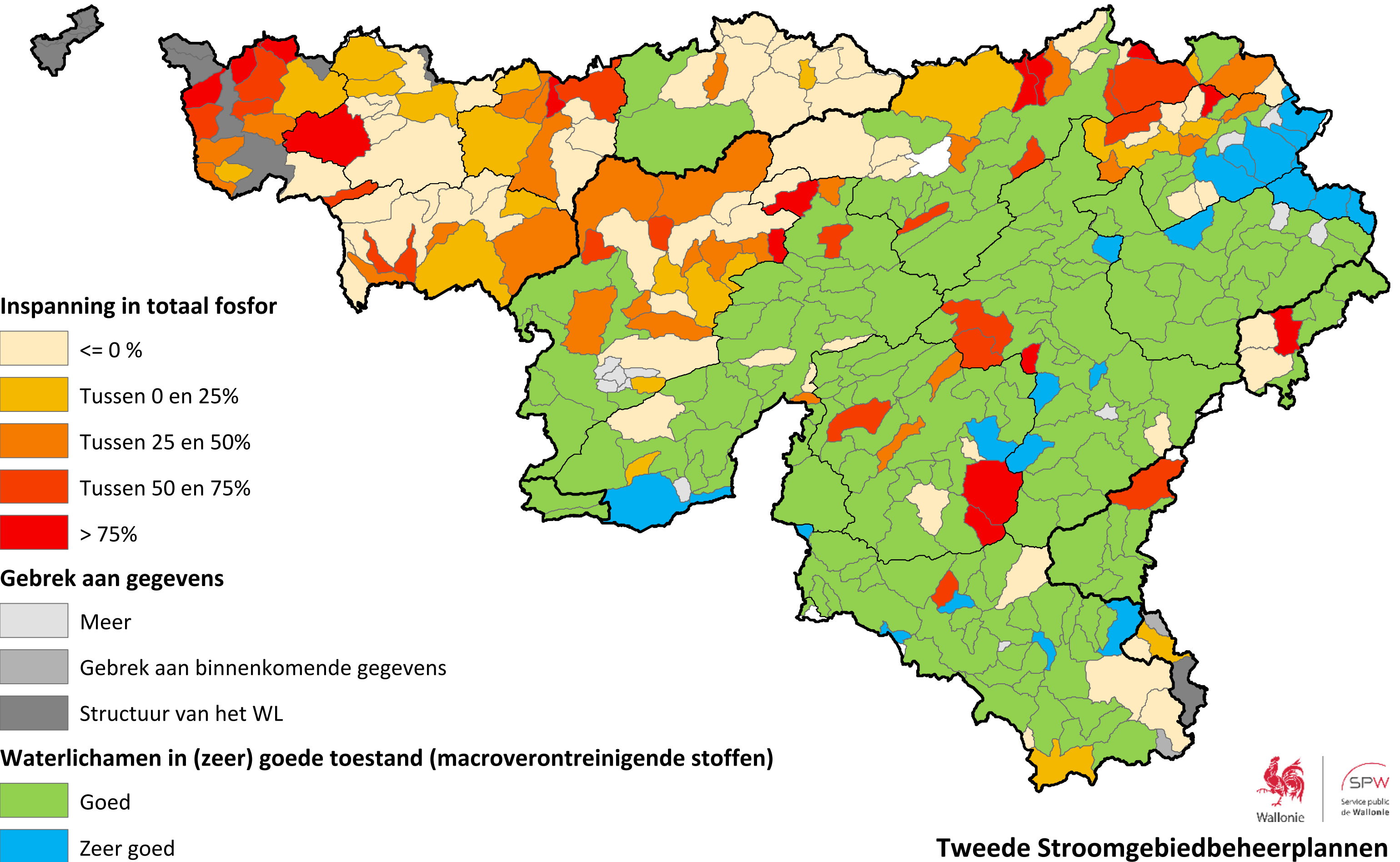
Nettogap in totaal fosfor



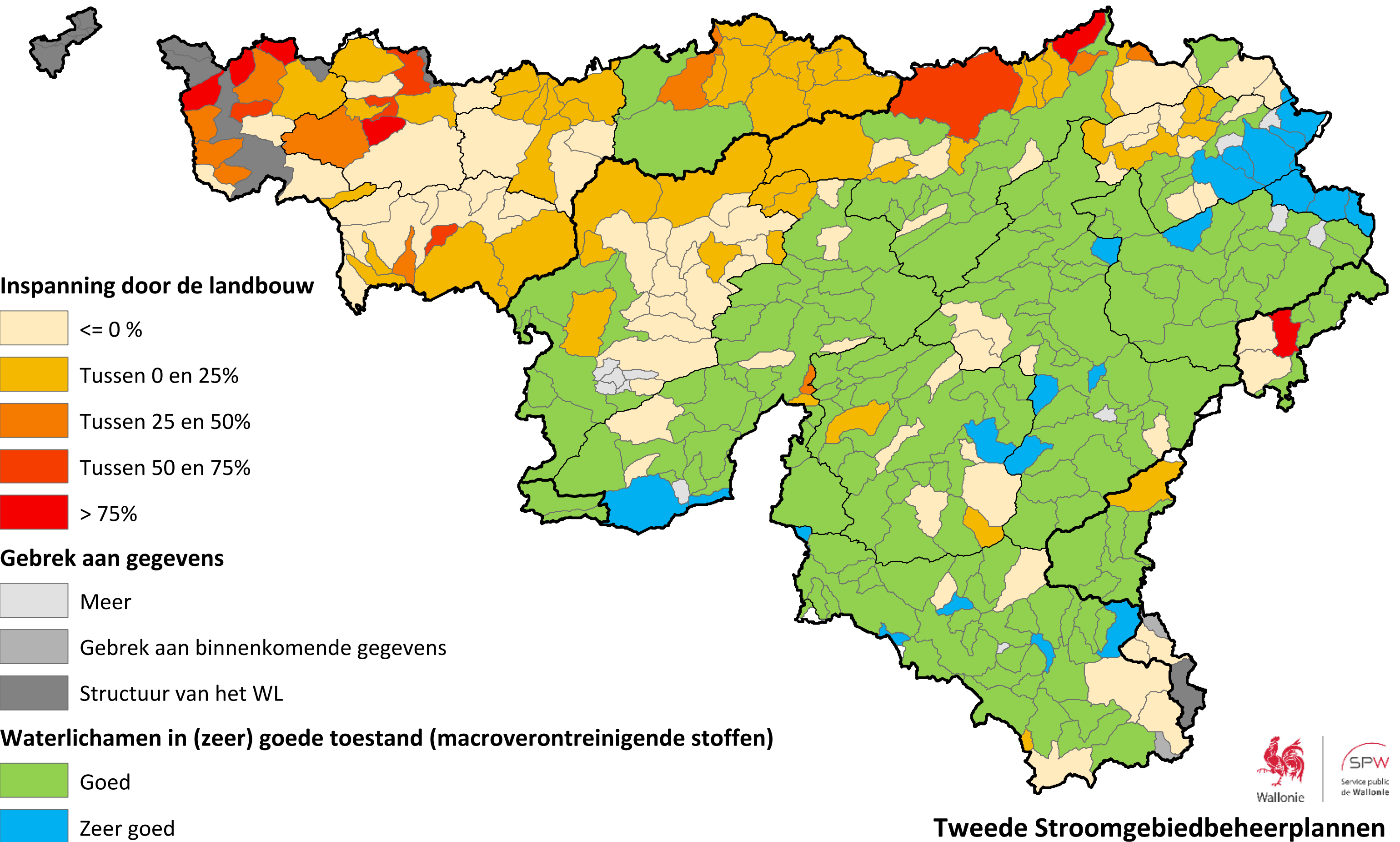
Te leveren inspanning in totaal stikstof



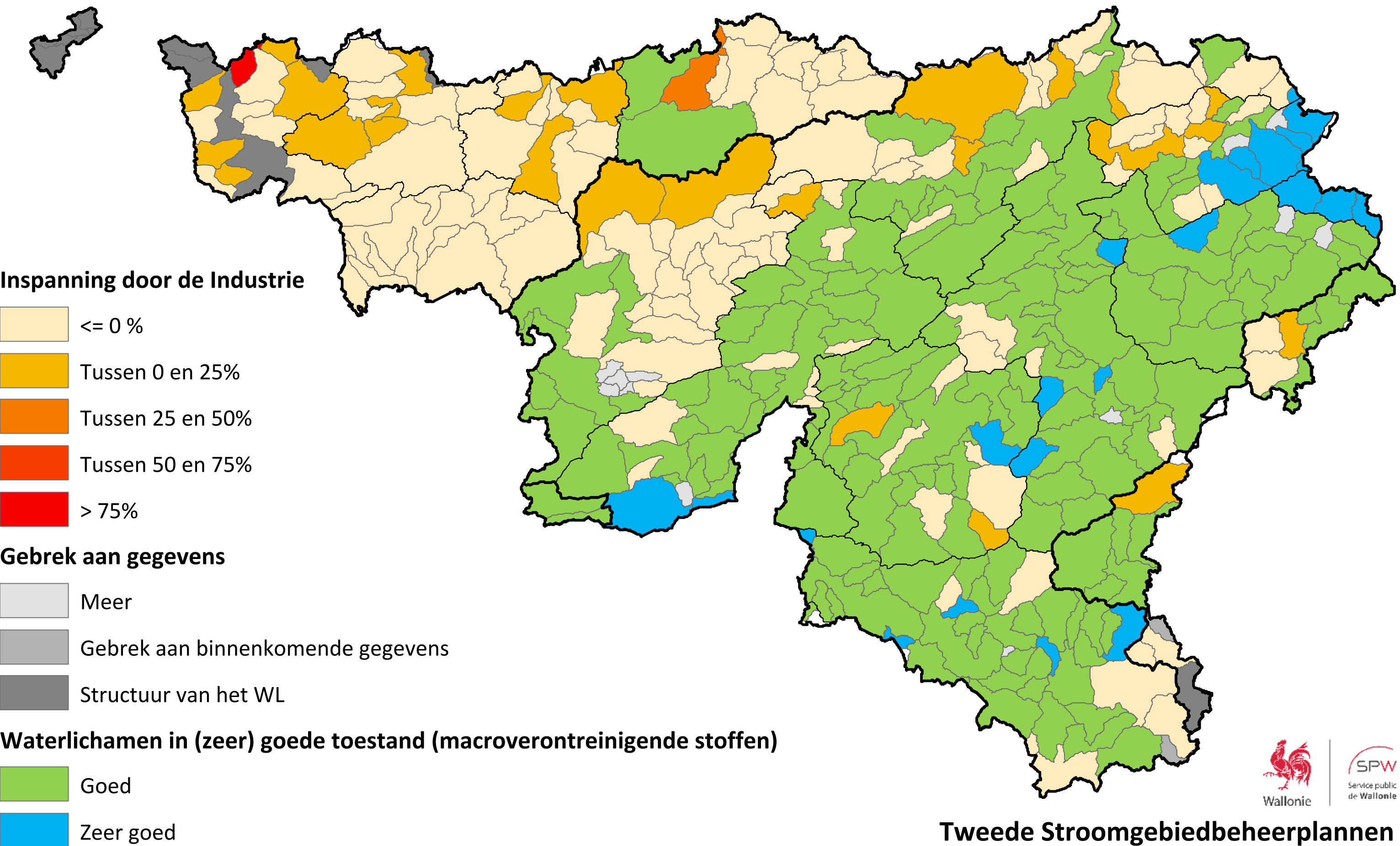
Te leveren inspanning in totaal fosfor



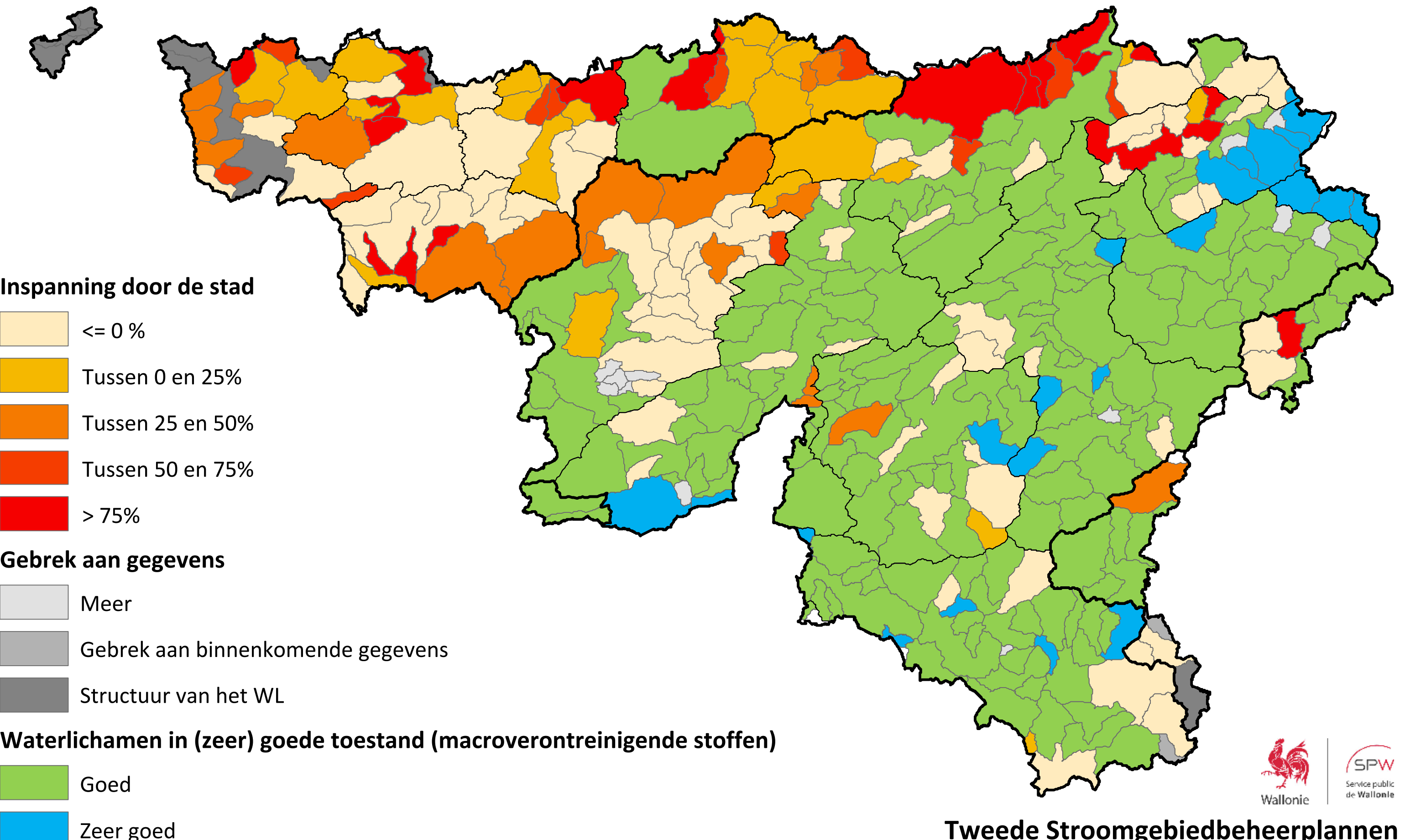
Te leveren inspanning in totaal stikstof voor de verontreinigingsbron Landbouw



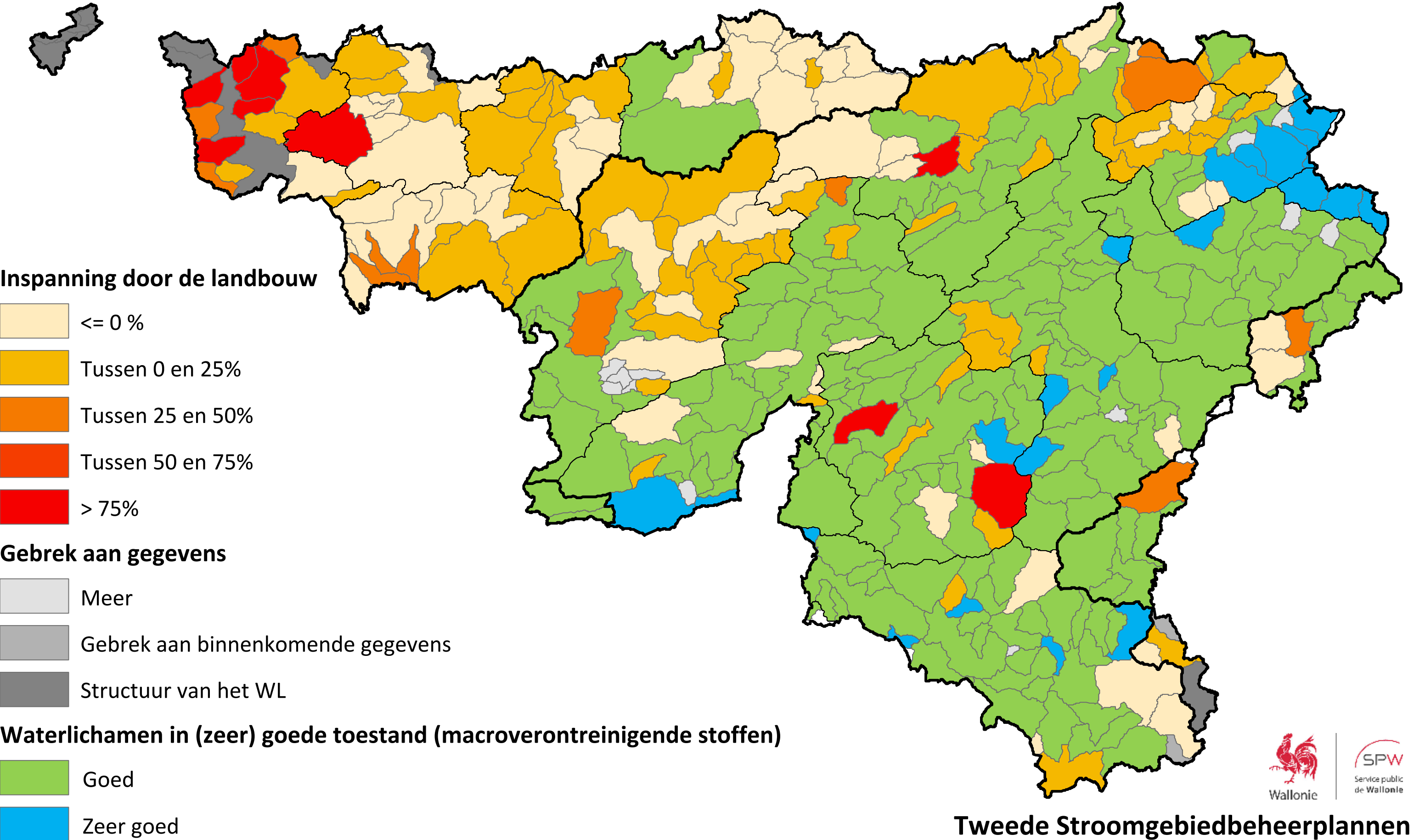
Te leveren inspanning in totaal stikstof voor de verontreinigingsbron Industrie



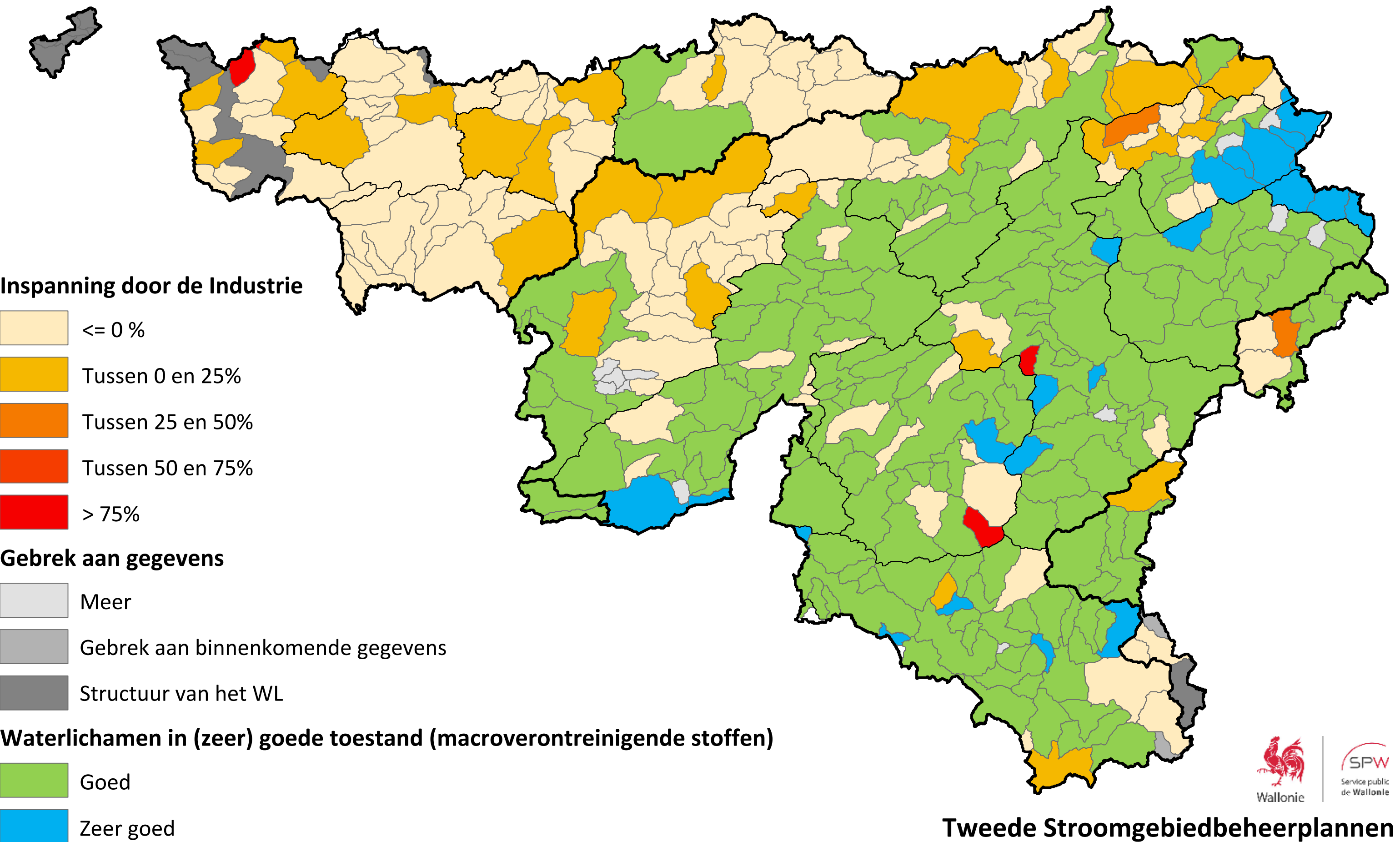
Te leveren inspanning in totaal stikstof voor de verontreinigingsbron Stedelijk afvalwater



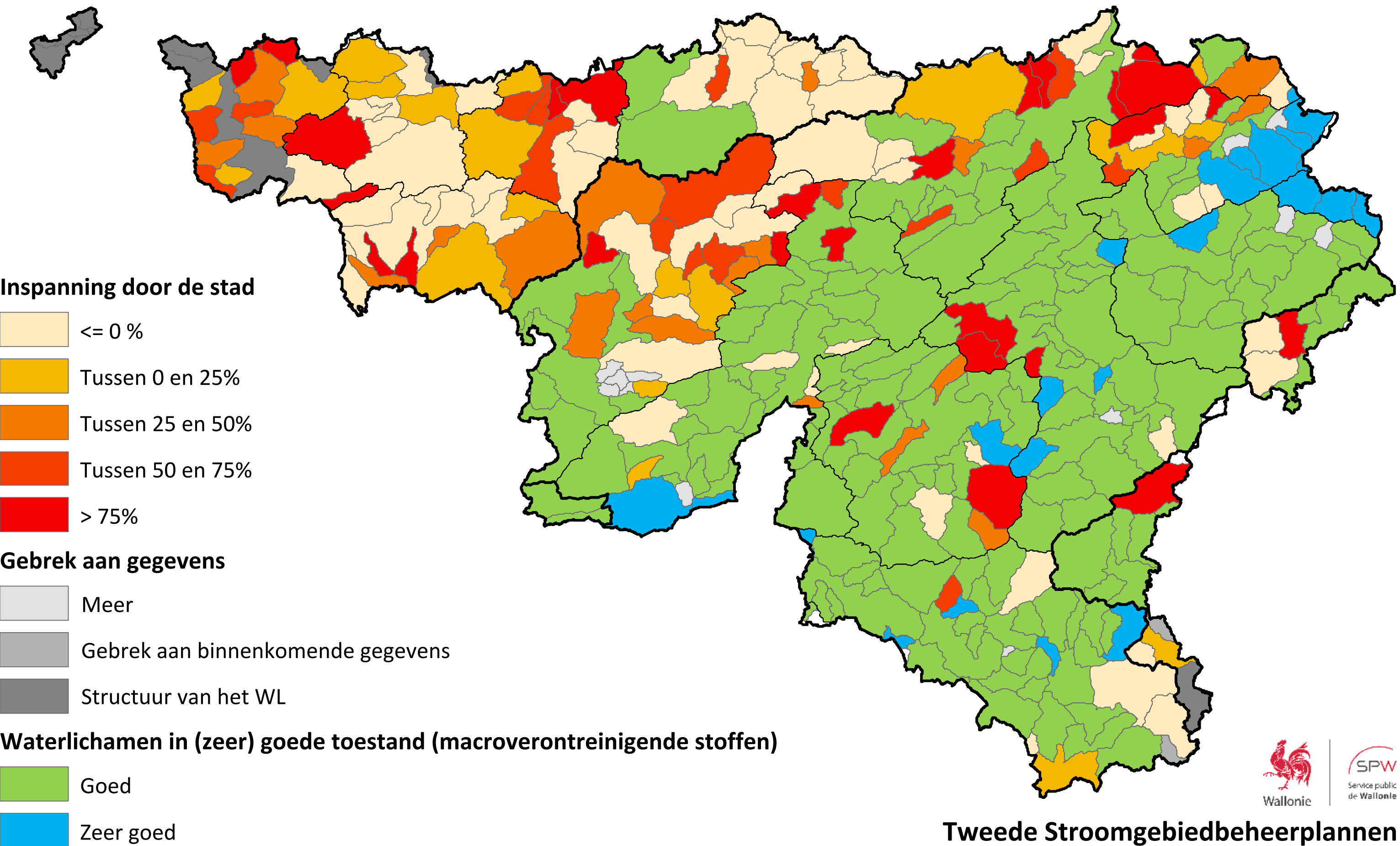
Te leveren inspanning in totaal fosfor voor de verontreinigingsbron Landbouw



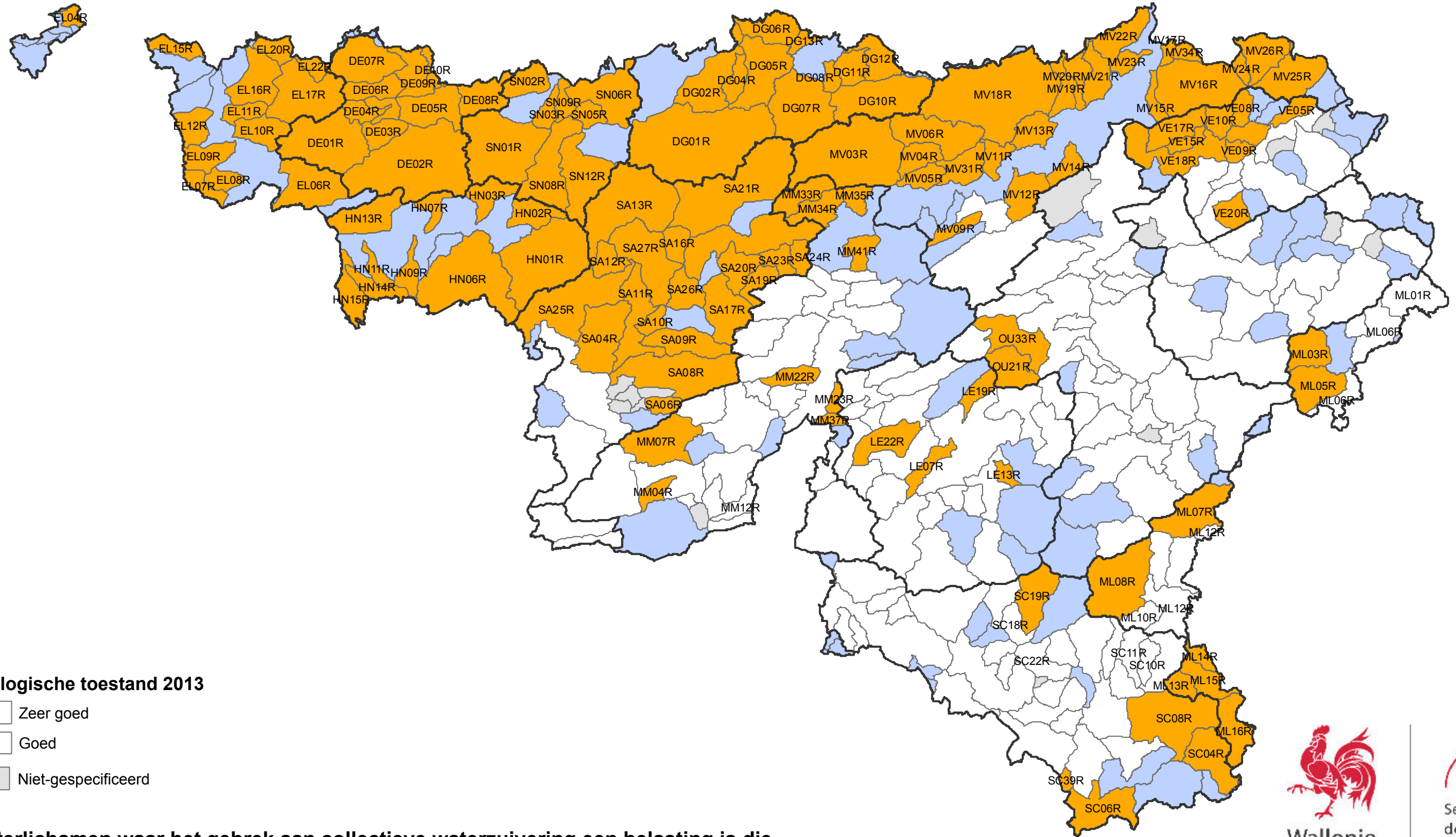
Te leveren inspanning in totaal fosfor voor de verontreinigingsbron Industrie



Te leveren inspanning in totaal fosfor voor de verontreinigingsbron Stedelijk afvalwater





Verantwoordelijkheid van het gebrek aan collectieve waterzuivering voor het niet-bereiken van de goede toestand



Ecologische toestand 2013

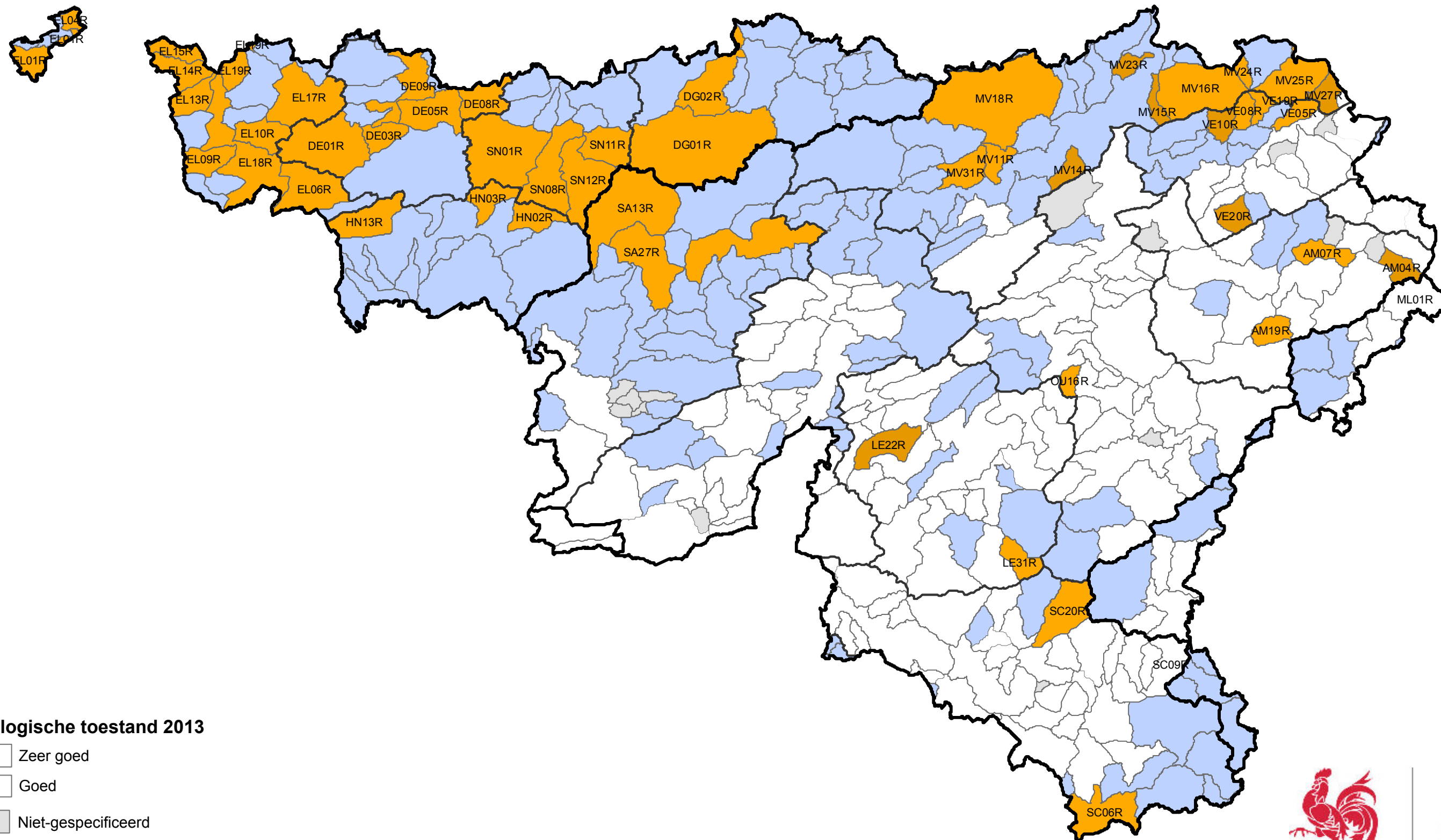
-  Zeer goed
-  Goed
-  Niet-gespecificeerd

Waterlichamen waar het gebrek aan collectieve waterzuivering een belasting is die verantwoordelijk is voor het niet-bereiken van de goede toestand

-  NEE (andere belastingen verantwoordelijk)
-  JA



Verantwoordelijkheid van de industrie voor het niet-bereiken van de goede toestand

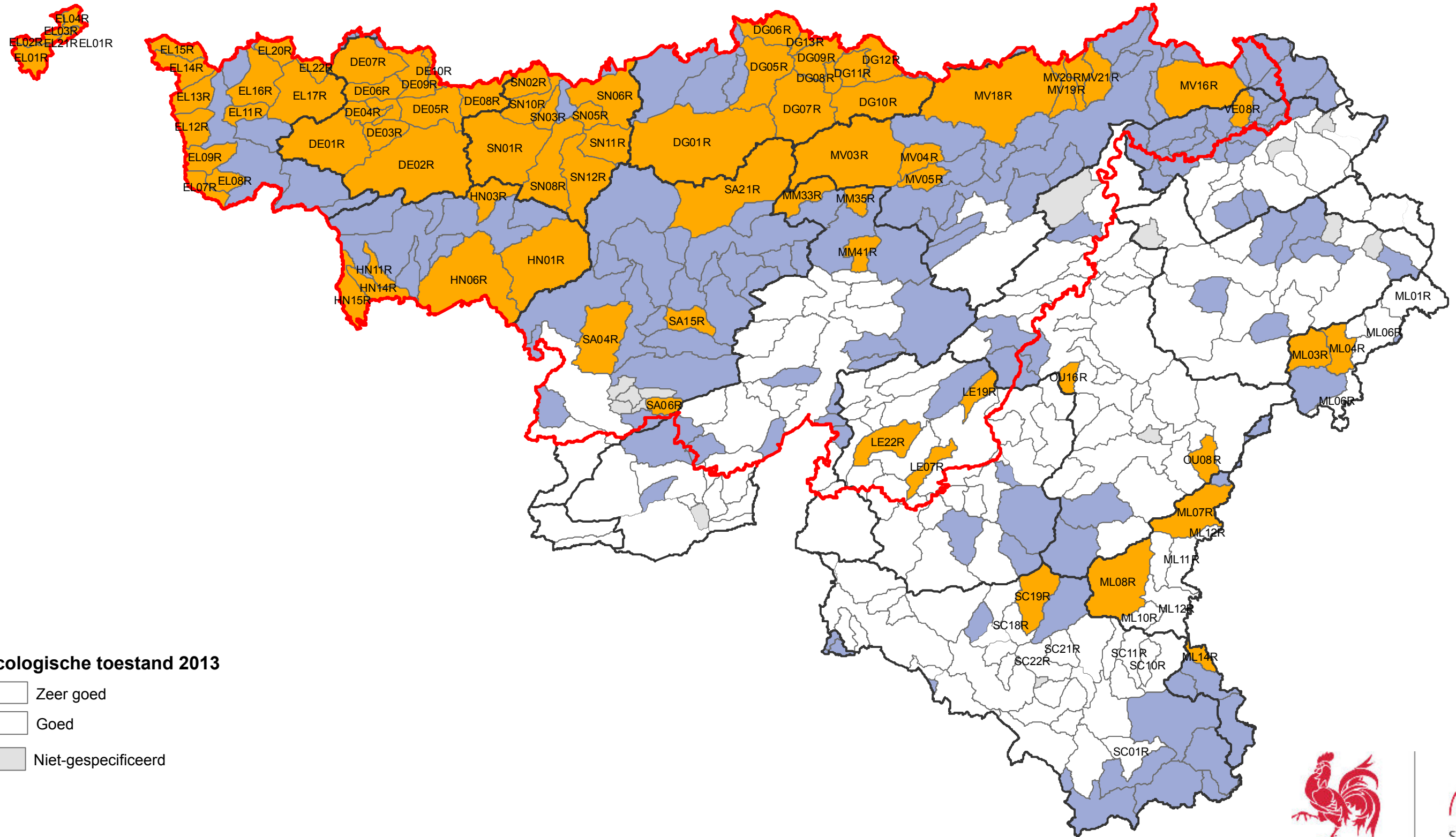


Waterlichamen waar de industrie een belasting is die verantwoordelijk is voor het niet bereiken van de goede toestand

- NEE (andere belastingen verantwoordelijk)
- JA



Verantwoordelijkheid van de landbouw voor het niet-bereiken van de goede toestand



Ecologische toestand 2013

- Zeer goed
- Goed
- Niet-gespecificeerd

Waterlichamen waar de landbouw een belasting is die verantwoordelijk is voor het niet bereiken van de goede toestand

- NEE (andere belastingen verantwoordelijk)
- JA

