

# Evolution de la qualité des masses d'eau de surface

*Nicolas FERMIN*



« Le Livre Bleu : la qualité des eaux en Wallonie »

# Etat écologique



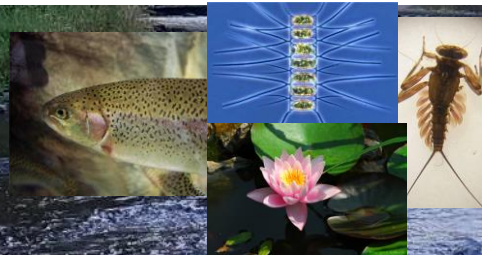
Éléments de la qualité  
**hydromorphologique**

**l'état écologique**

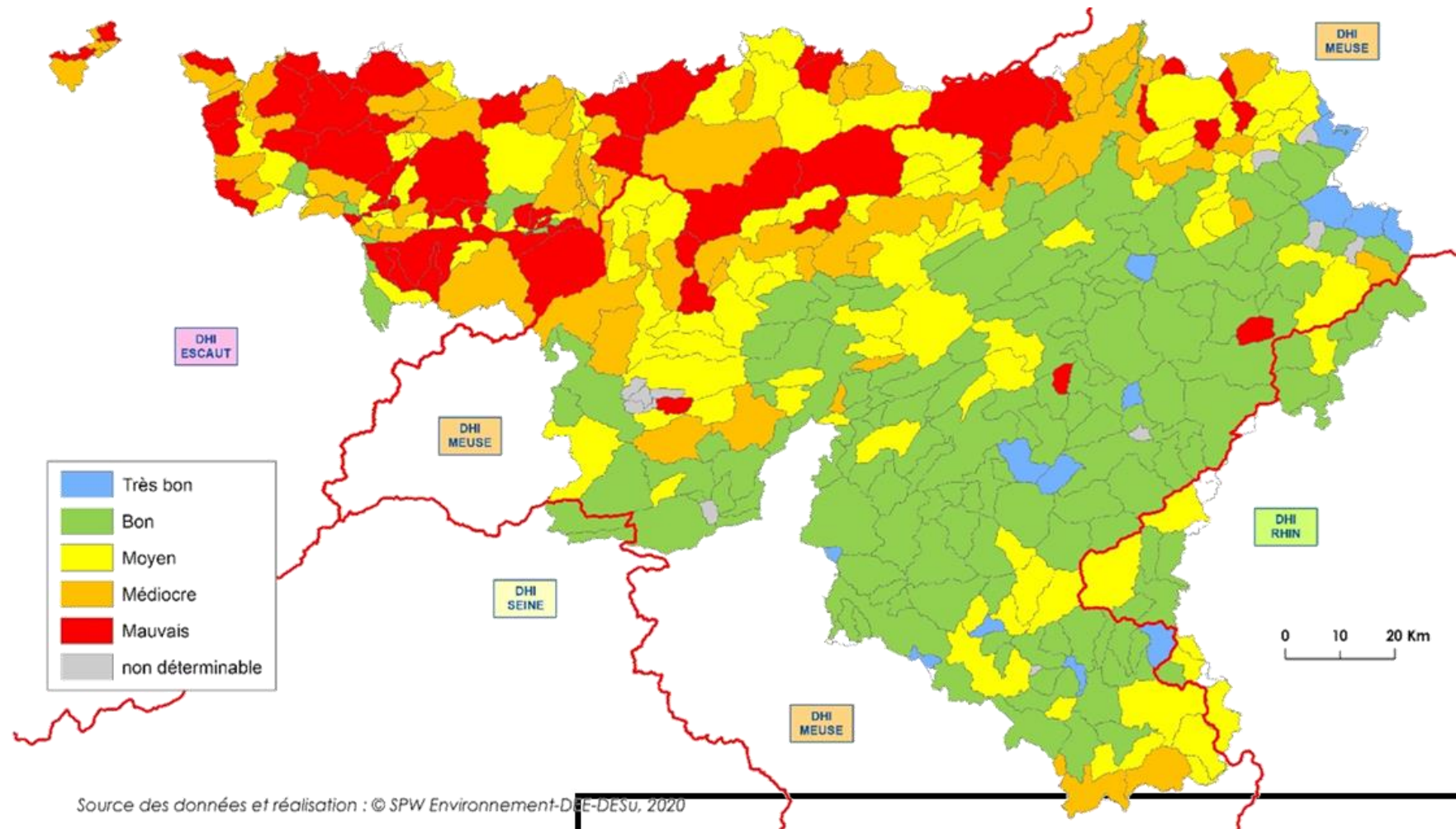
Éléments de la qualité  
**physico-chimique**



Éléments de qualité **biologique**

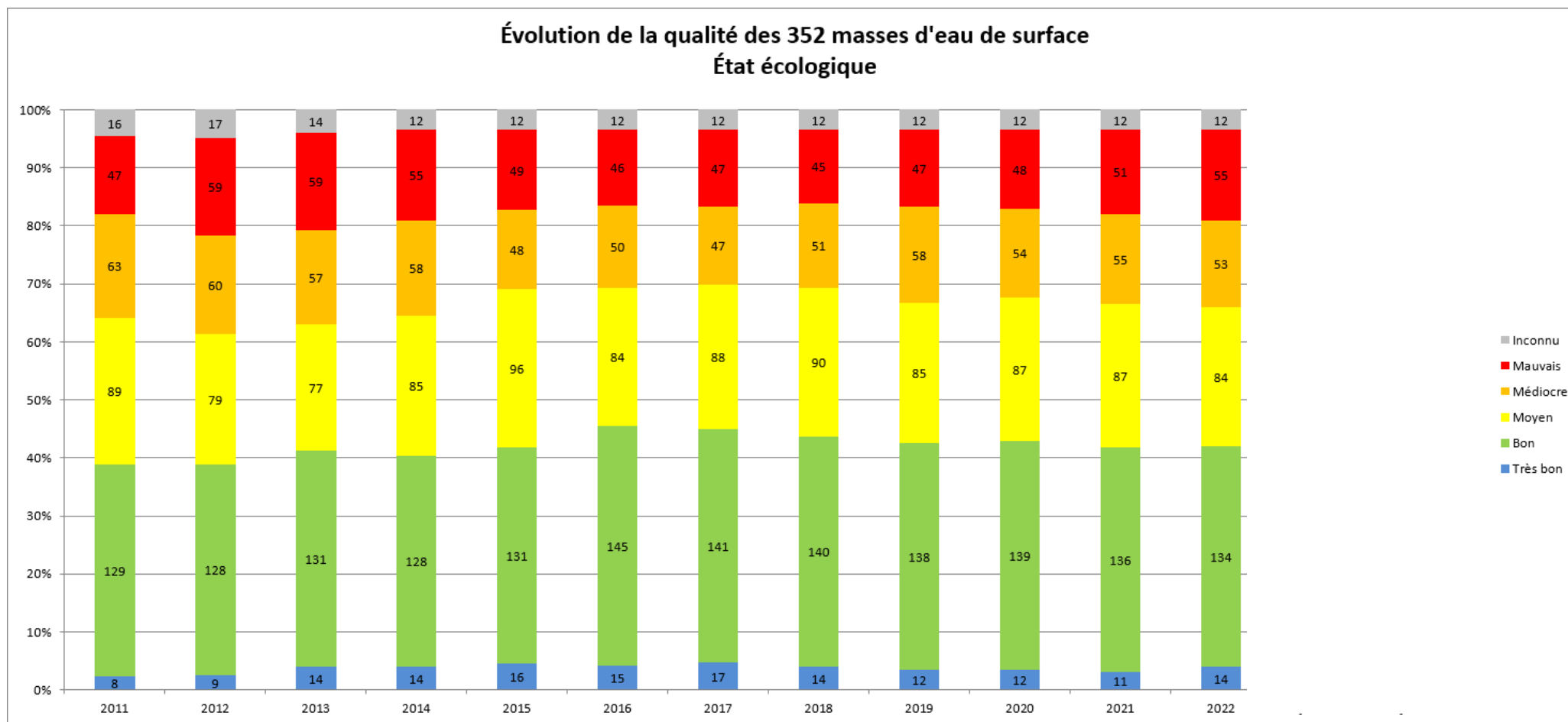


# Etat écologique



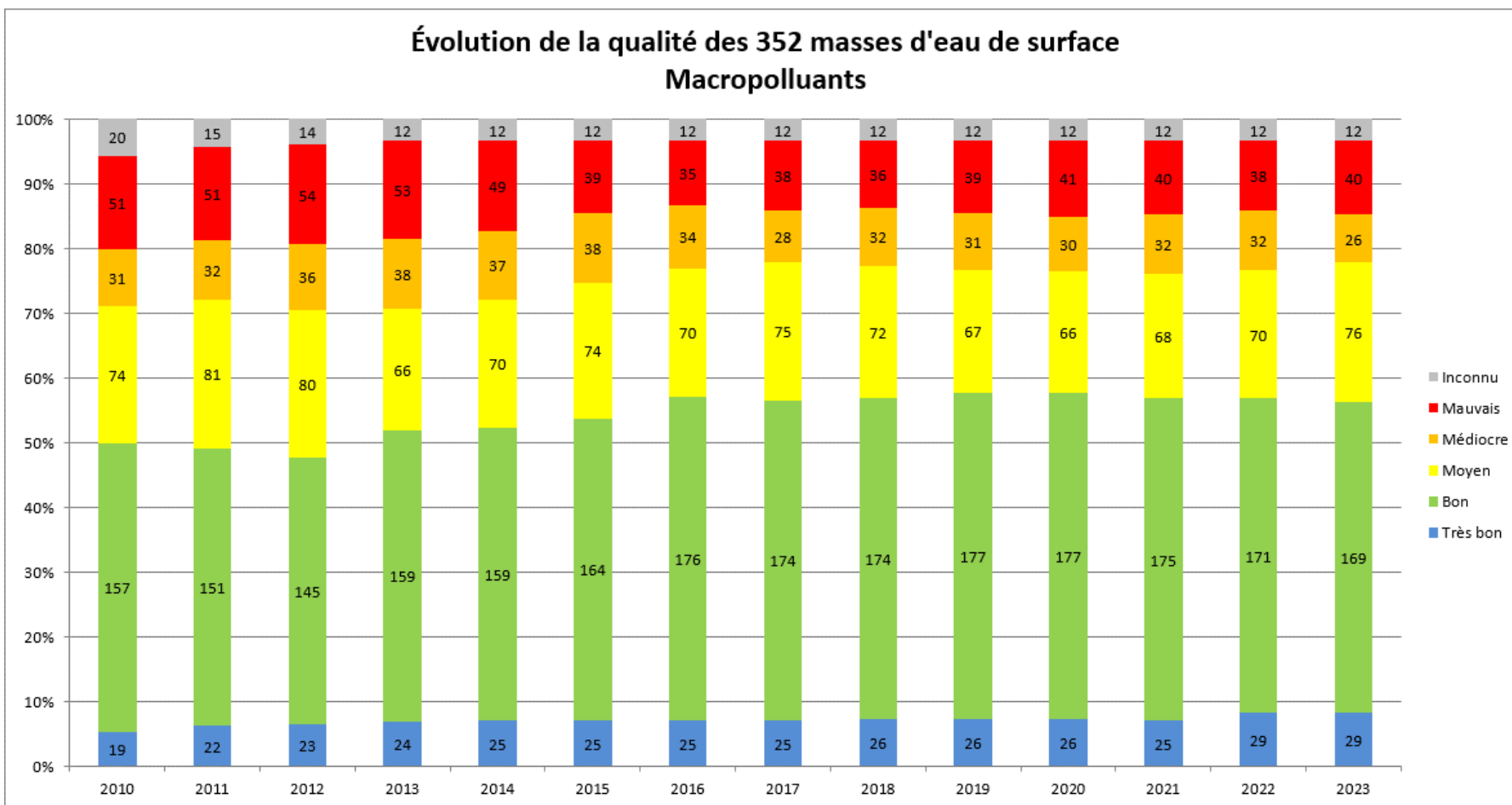
« Le Livre Bleu : la qualité des eaux en Wallonie »

# Etat écologique



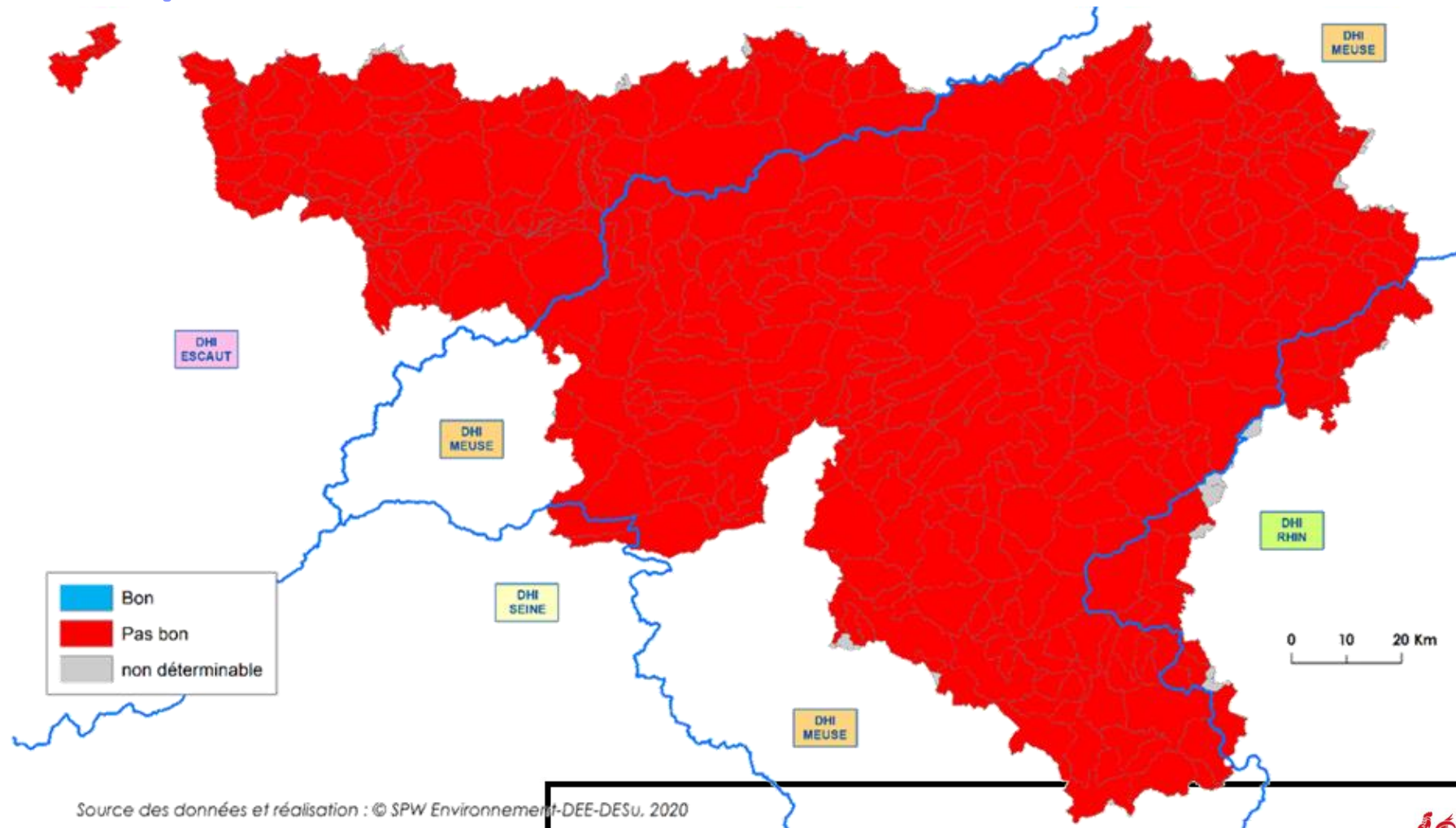
« Le Livre Bleu : la qualité des eaux en Wallonie »

# Etat écologique



« Le Livre Bleu : la qualité des eaux en Wallonie »

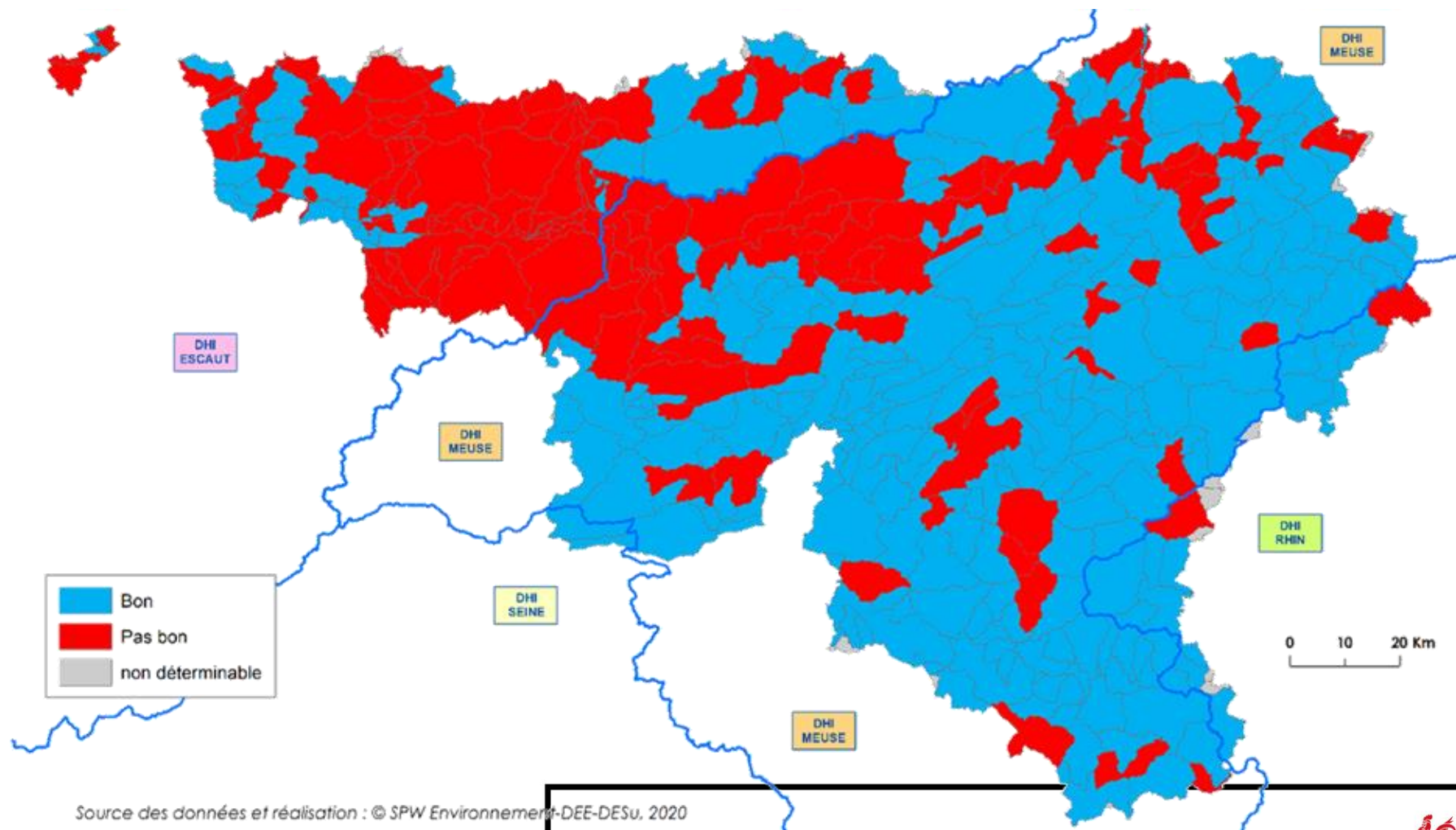
# Etat chimique



Source des données et réalisation : © SPW Environnement-DEE-DESu, 2020

« Le Livre Bleu : la qualité des eaux en Wallonie »

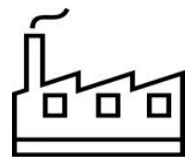
# Etat chimique (sans PBT ubiquistes)



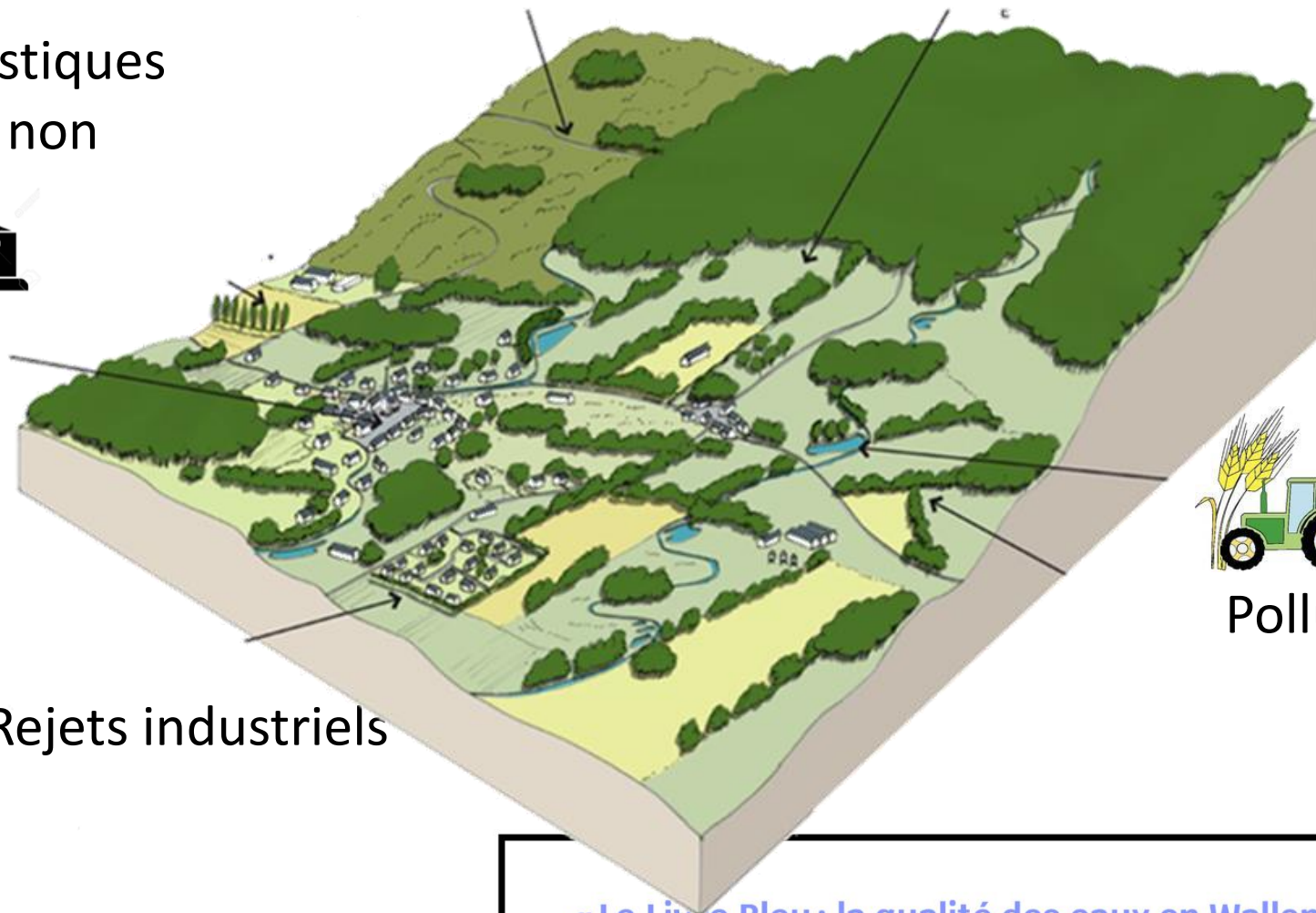
« Le Livre Bleu : la qualité des eaux en Wallonie »

# Analyse des pressions

Rejets domestiques  
traités ou non



Rejets industriels



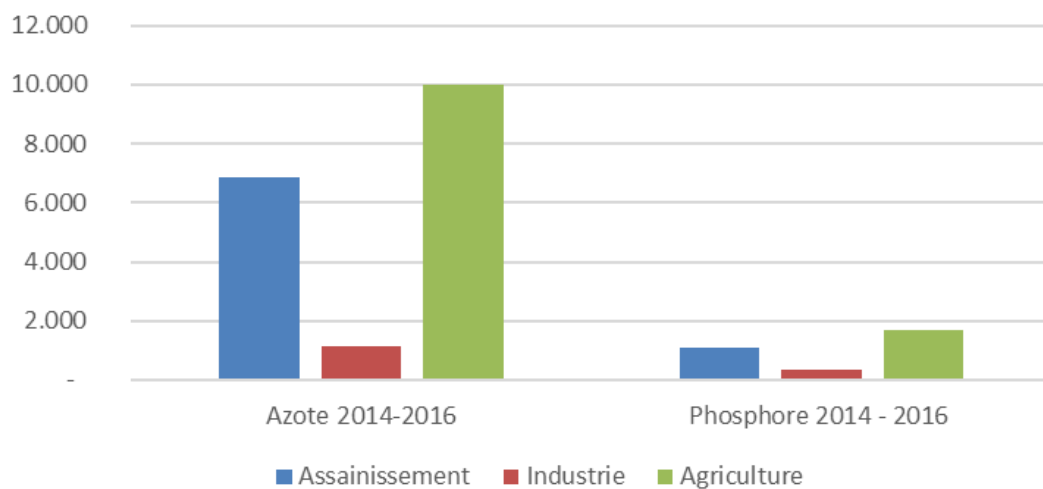
Pollutions diffuses  
agricoles

« Le Livre Bleu : la qualité des eaux en Wallonie »

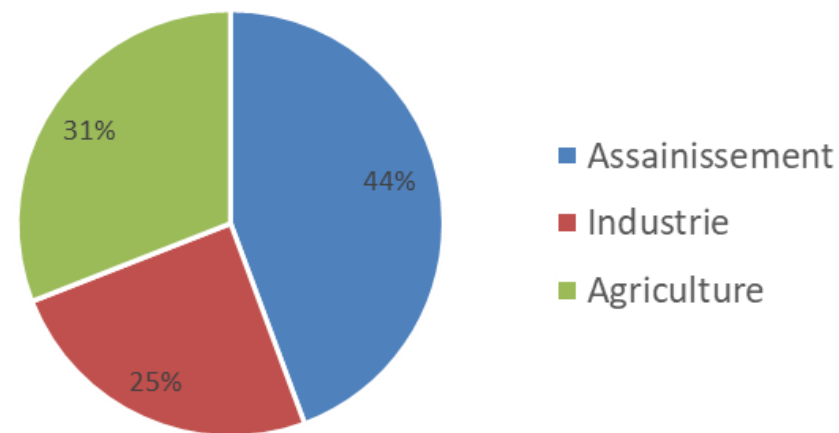


# Analyse des pressions

Charges produites par secteur dans les eaux de surface (Wallonie)

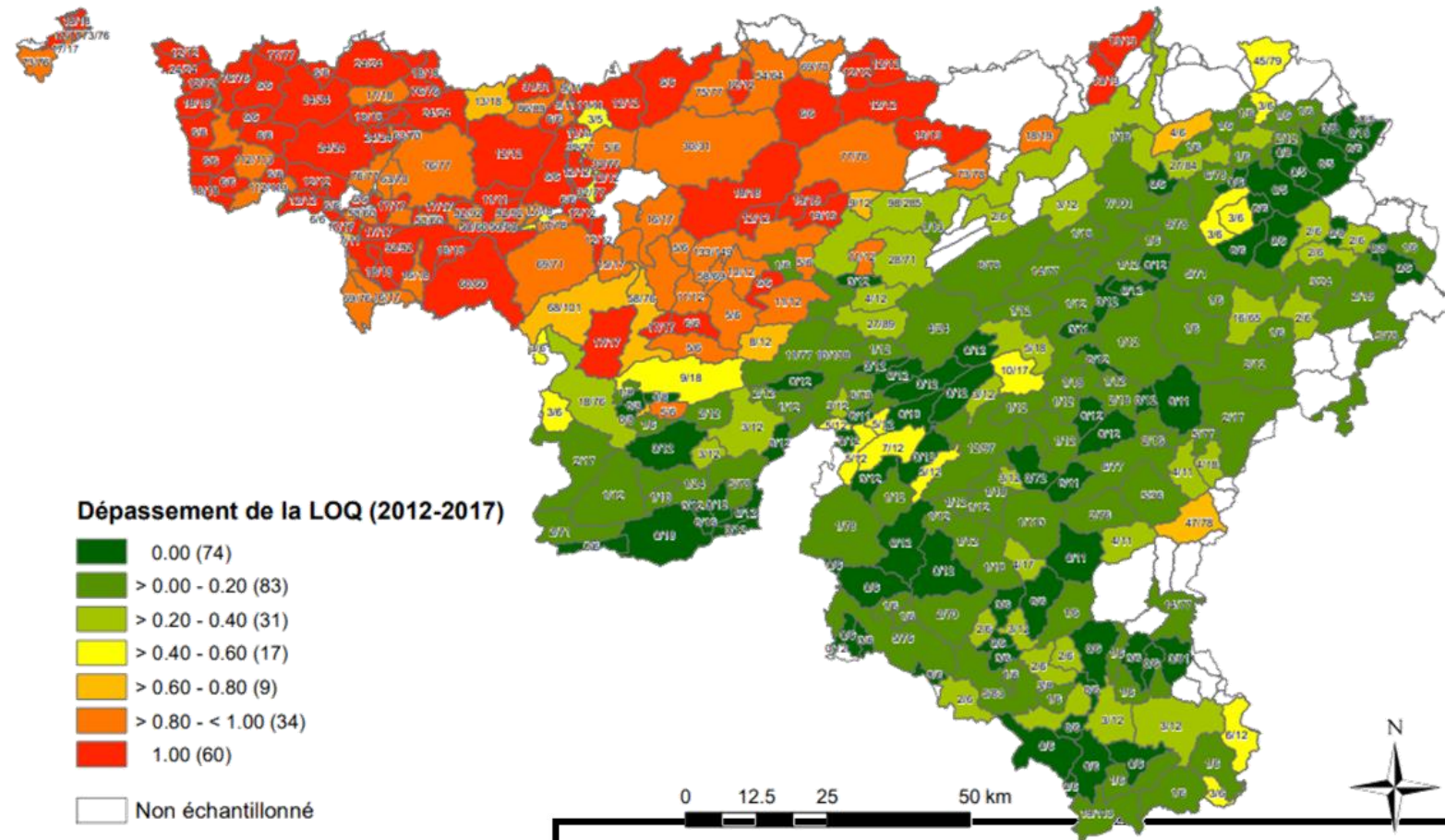


Emissions Ntot - Haine



# Analyses thématiques

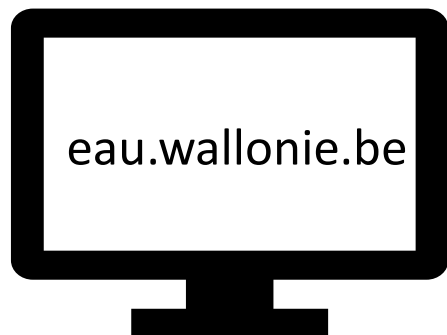
Diflufenican



Analyse des molécules problématiques vs cultures à risque

« Le Livre Bleu : la qualité des eaux en Wallonie »

# Pour aller plus loin



- Les données relatives à l'état des lieux des pressions
- Le programme de mesures
- Les analyses économiques
- Les objectifs environnementaux

## Troisièmes Plans de gestion des Districts Hydrographiques Wallons

Meuse – Escaut – Rhin – Seine

Mise en œuvre de la Directive-cadre sur l'Eau (2000/60/CE)

Cycle 2022-2027

## Fiches masses d'eau

<http://eau.wallonie.be/spip.php?rubrique66> ou via WalOnMap

Page 6 sur 18 Fiche de caractérisation de la masse d'eau de surface LE03R

### 1.7 Utilisation du sol

Page 13 sur 18 Fiche de caractérisation de la masse d'eau de surface LE03R

### 5. Activités récréatives

#### 5.1 Répartition par secteur touristique

Note : "non autorisé" = site ou activité touristique non autorisé par le COT à utiliser l'appellation protégée "Attraction touristique".

Type	Statut	Nombre	EN estimés généraux	EN estimés spécifiques
Camping	Autorisé	1	10	0
Hôtel	Autorisé	4	66	45
Terrain	Autorisé	32	240	67
Terrain	Non autorisé	25	195	89
Tourisme Social		1	10	10

#### 5.2 Charges estimées générées, cumulées par secteur touristique

Part de charge générée cumulée par type d'activité

Activité	Part de charge (%)
Camping	1.90%
Hôtel	11.00%
Terrain	63.00%
Tourisme Social	24.10%

Charges totales estimées pour le "tourisme"

	Généralistes	Ajustés*
MES	37.9	25.8 (N°1)
DBO	28.4	18.6 (N°1)
DCo	63.1	42.8 (N°1)
N total	5.8	4.7 (N°1)
P total	1.1	1.0 (N°1)
Eau	94.7	64.0

\* charges estimées arrivant en eau de surface directement ou après épuration en STEP

### 5.3 Zones de baignade

Note : les eaux de baignade de Wallonie doivent répondre aux objectifs de la directive européenne 2006/7/CE sur la qualité des eaux de baignade (pour des informations détaillées, visitez le site : <http://environnement.wallonie.be/baignade>).

Aucune zone de baignade n'est désignée dans le bassin versant de cette masse d'eau.

### 5.4 Kayak

Aucune activité Kayak n'est enregistrée dans cette masse d'eau.

Page 18 sur 18

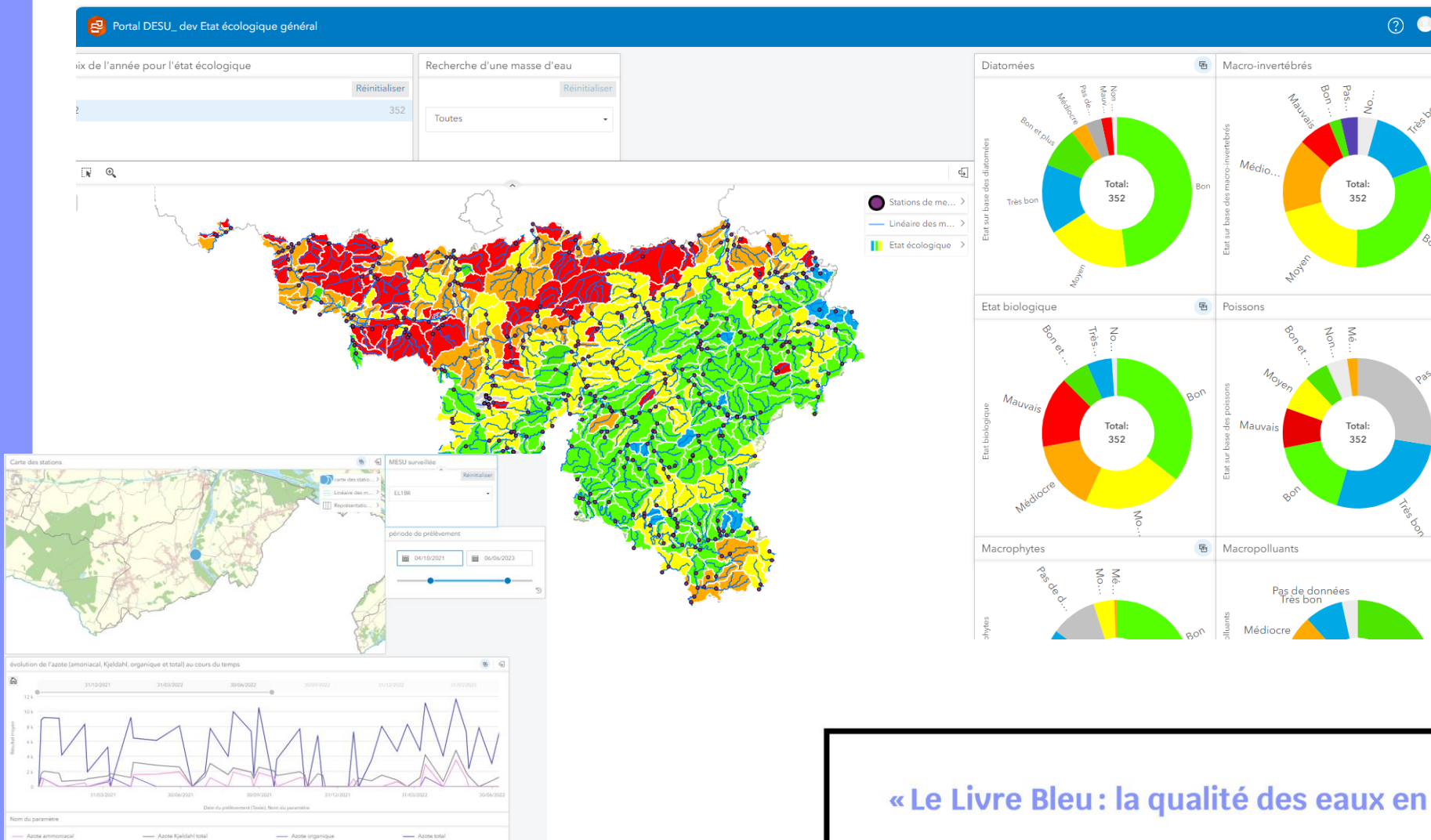
Direction des Eaux de Surface ERSB 2022

<http://eau.wallonie.be>

« Le Livre Bleu : la qualité des eaux en Wallonie »






# Futur outil tableau de bord en ligne



Outil en ligne de visualisation des données . Qualité des masses d'eau . Pressions

Création de graphiques et de cartes automatiques

« Le Livre Bleu : la qualité des eaux en Wallonie »



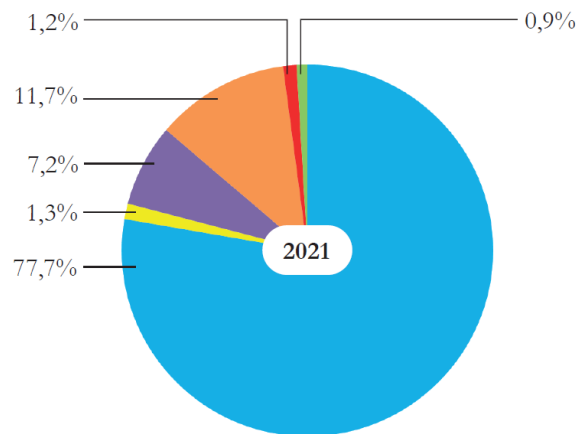
# Evolution de la qualité des masses d'eau souterraine

*Johan Derouane*



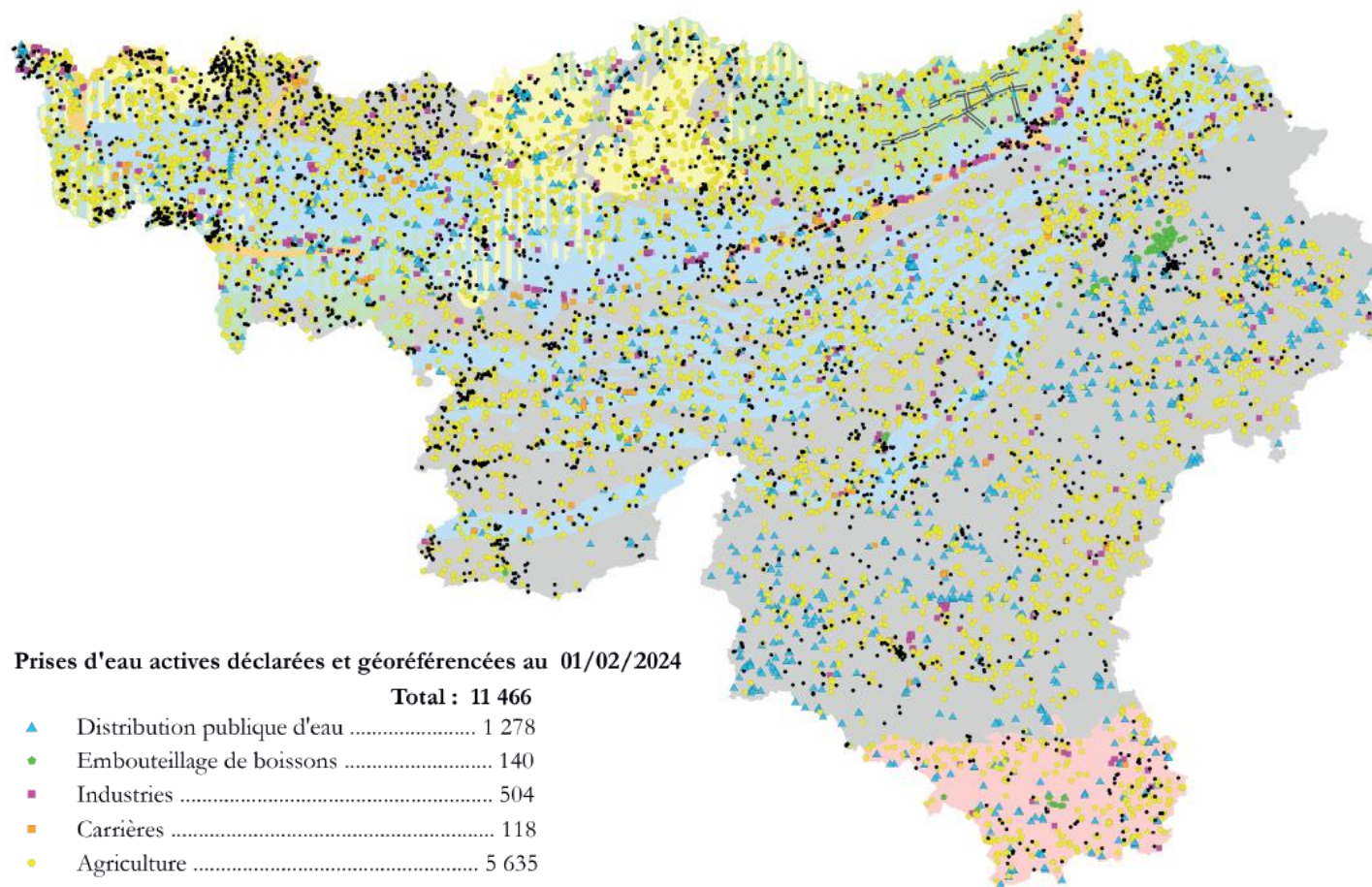
« Le Livre Bleu : la qualité des eaux en Wallonie »

# L'exploitation des eaux souterraines en Wallonie



TOTAL : 369,1 millions de m<sup>3</sup>

- Distribution publique
- Mines et carrières
- Industries
- Embouteillage de boissons
- Agriculture
- Services et particuliers



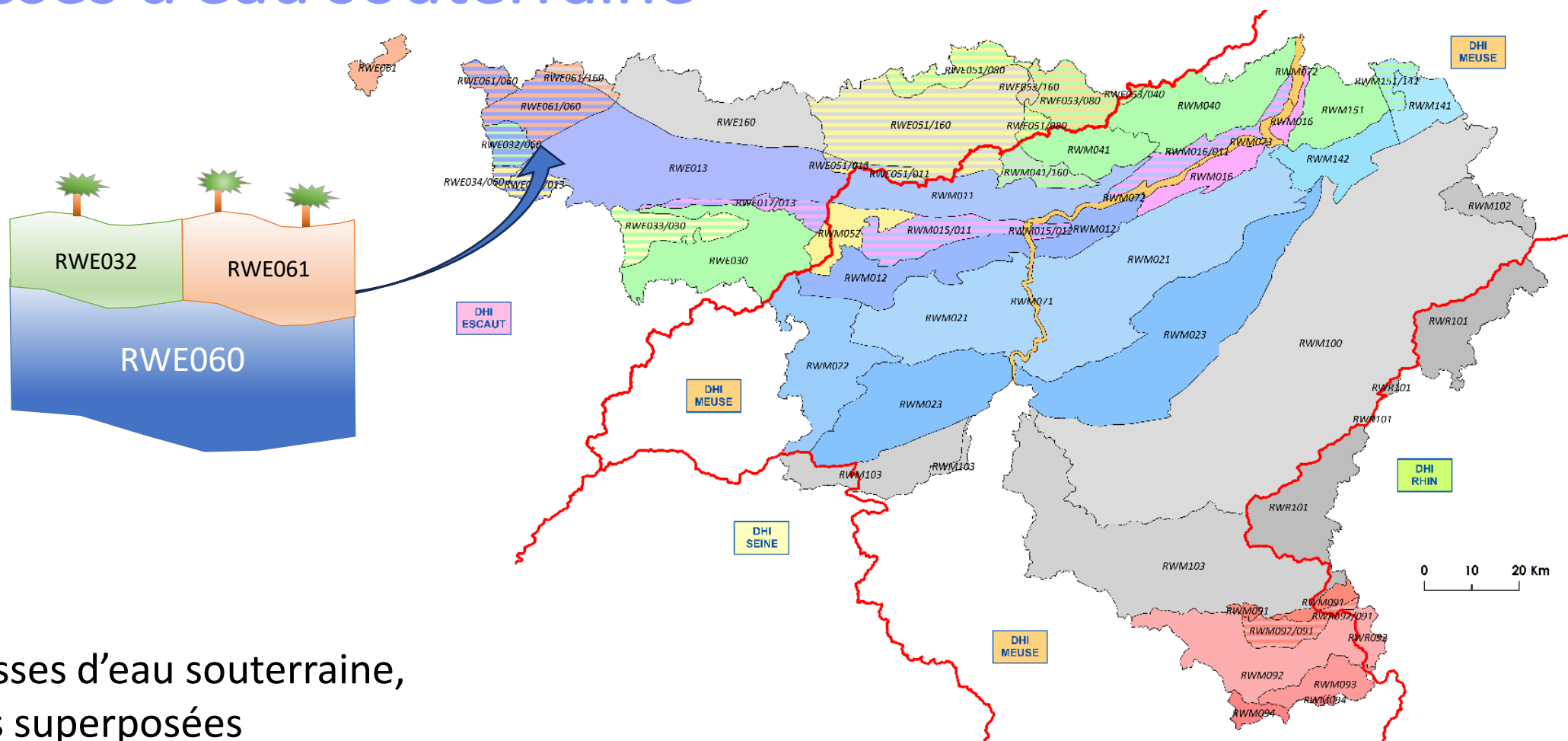
Prises d'eau actives déclarées et géoréférencées au 01/02/2024

Total : 11 466

- ▲ Distribution publique d'eau ..... 1 278
- Embouteillage de boissons ..... 140
- Industries ..... 504
- Carrières ..... 118
- Agriculture ..... 5 635
- Autres services et particuliers ..... 3 791

« Le Livre Bleu : la qualité des eaux en Wallonie »

# Les masses d'eau souterraine



34 masses d'eau souterraine,  
parfois superposées

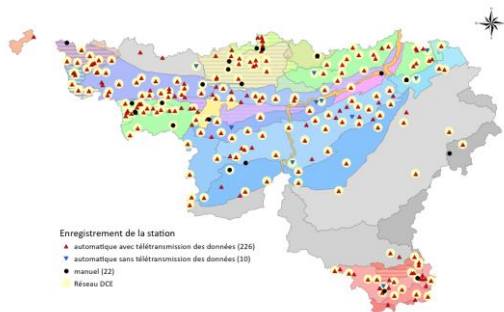
« Le Livre Bleu : la qualité des eaux en Wallonie »

# L'état quantitatif des MESo [DCE]

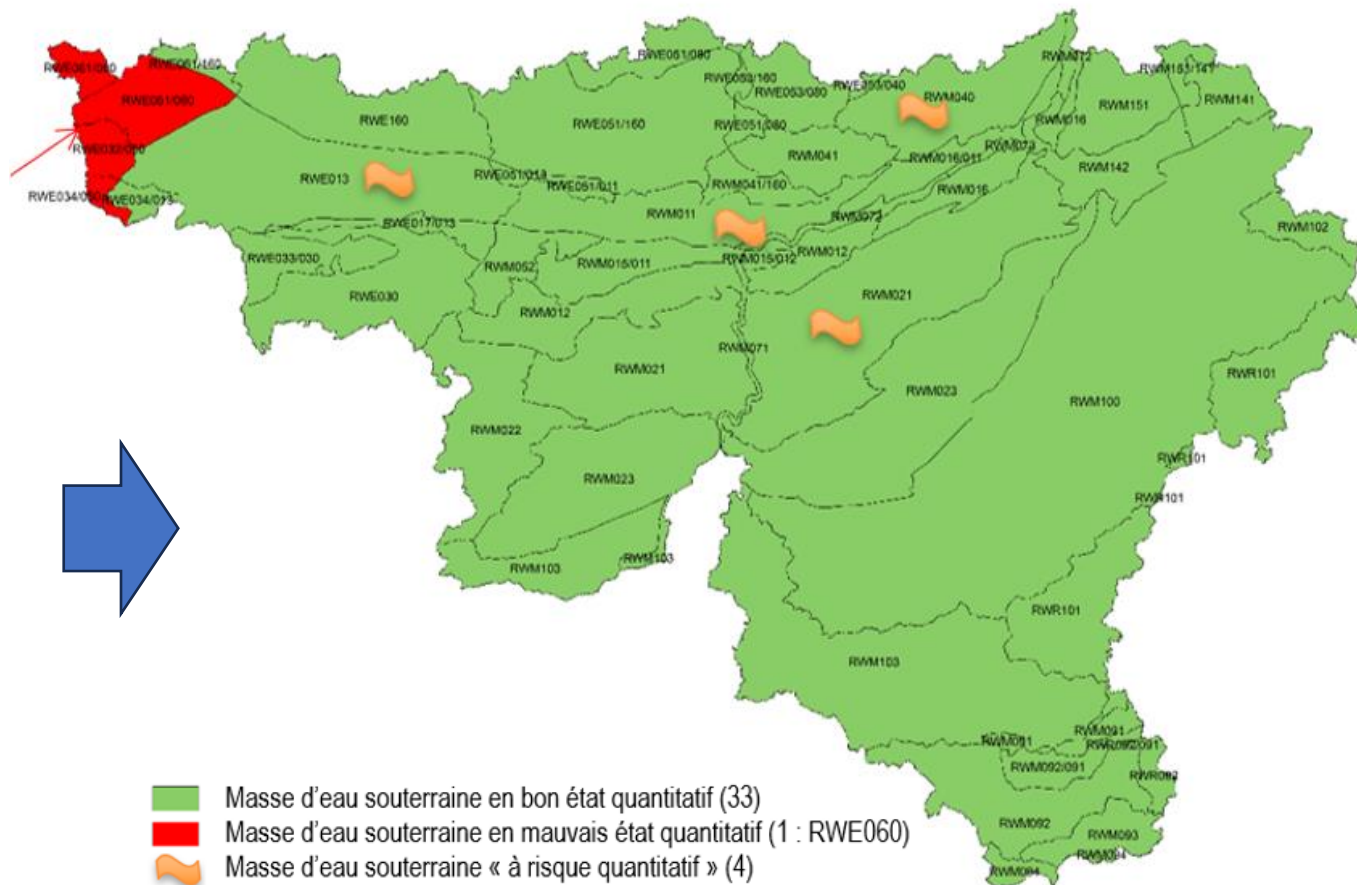
## Evaluation des pressions



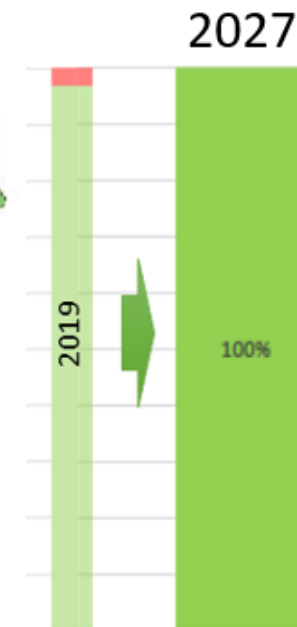
## Réseau quantitatif DCE



Enregistrement de la station  
▲ automatique avec télétransmission des données (225)  
▼ automatique sans télétransmission des données (10)  
● manuel (22)  
■ Réseau DCE



- Masse d'eau souterraine en bon état quantitatif (33)
- Masse d'eau souterraine en mauvais état quantitatif (1 : RWE060)
- Masse d'eau souterraine « à risque quantitatif » (4)



« Le Livre Bleu : la qualité des eaux en Wallonie »



# L'état qualitatif des MESo [DCE]

## Evaluation des pressions

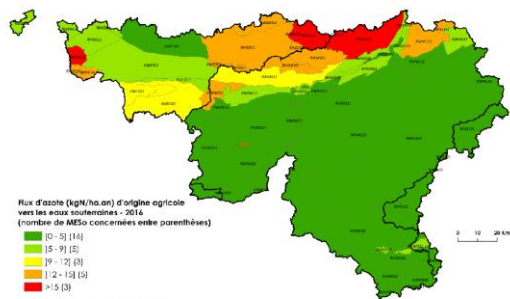
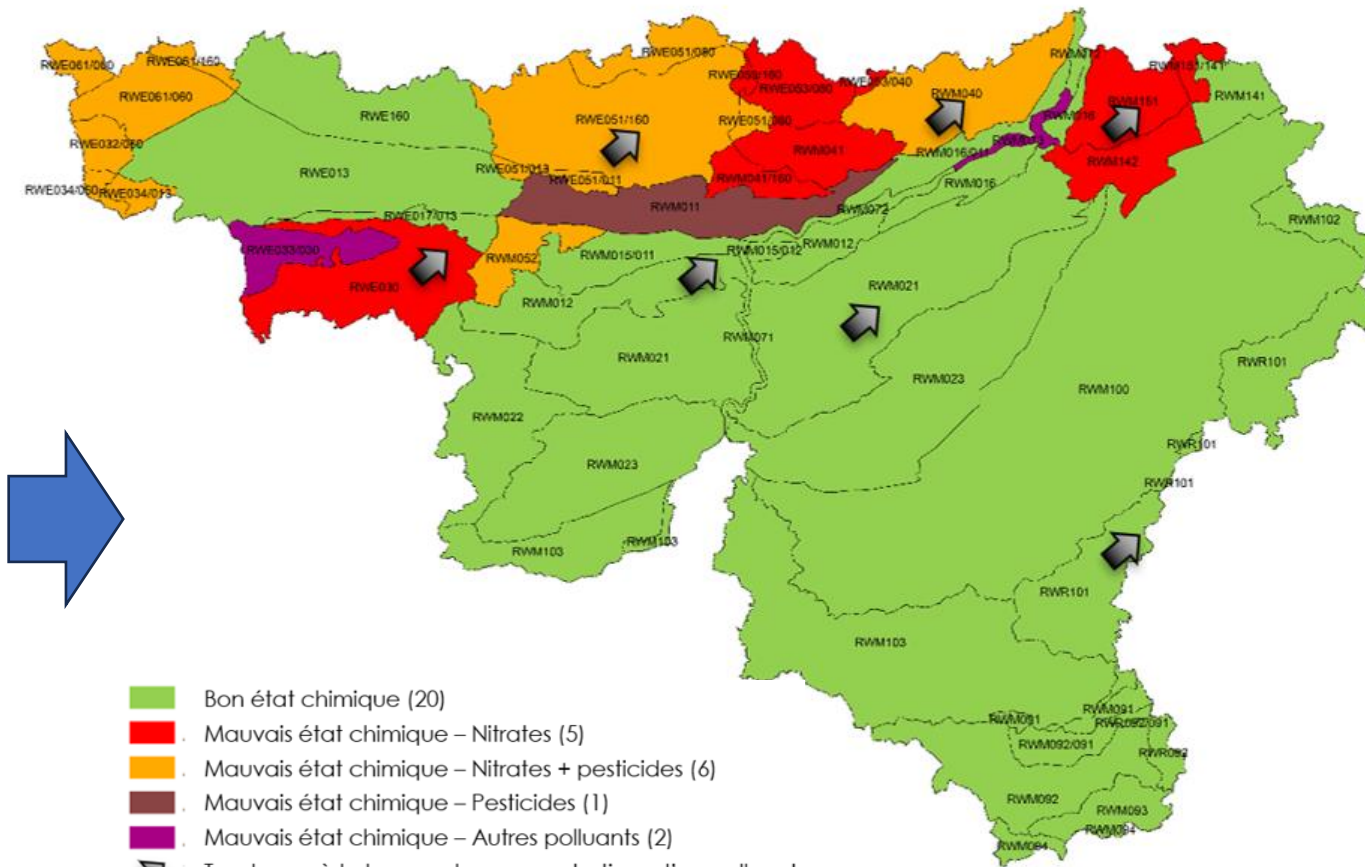
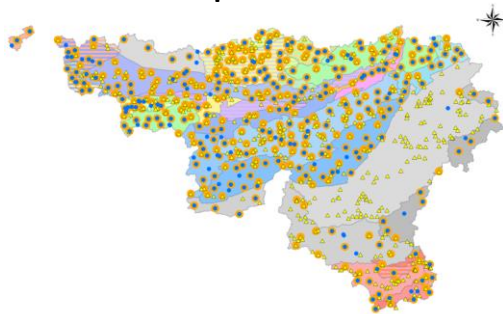
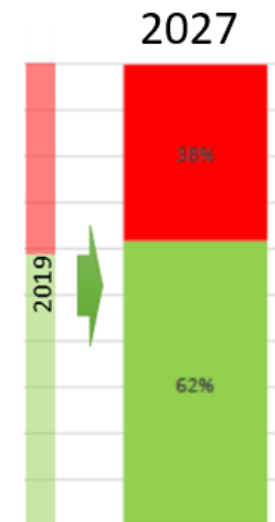


Figure 25 : Flux d'azote d'origine agricole, issus de la zone vadose, vers les eaux souterraines (EPICgrid, 2016)

## Réseau qualitatif DCE



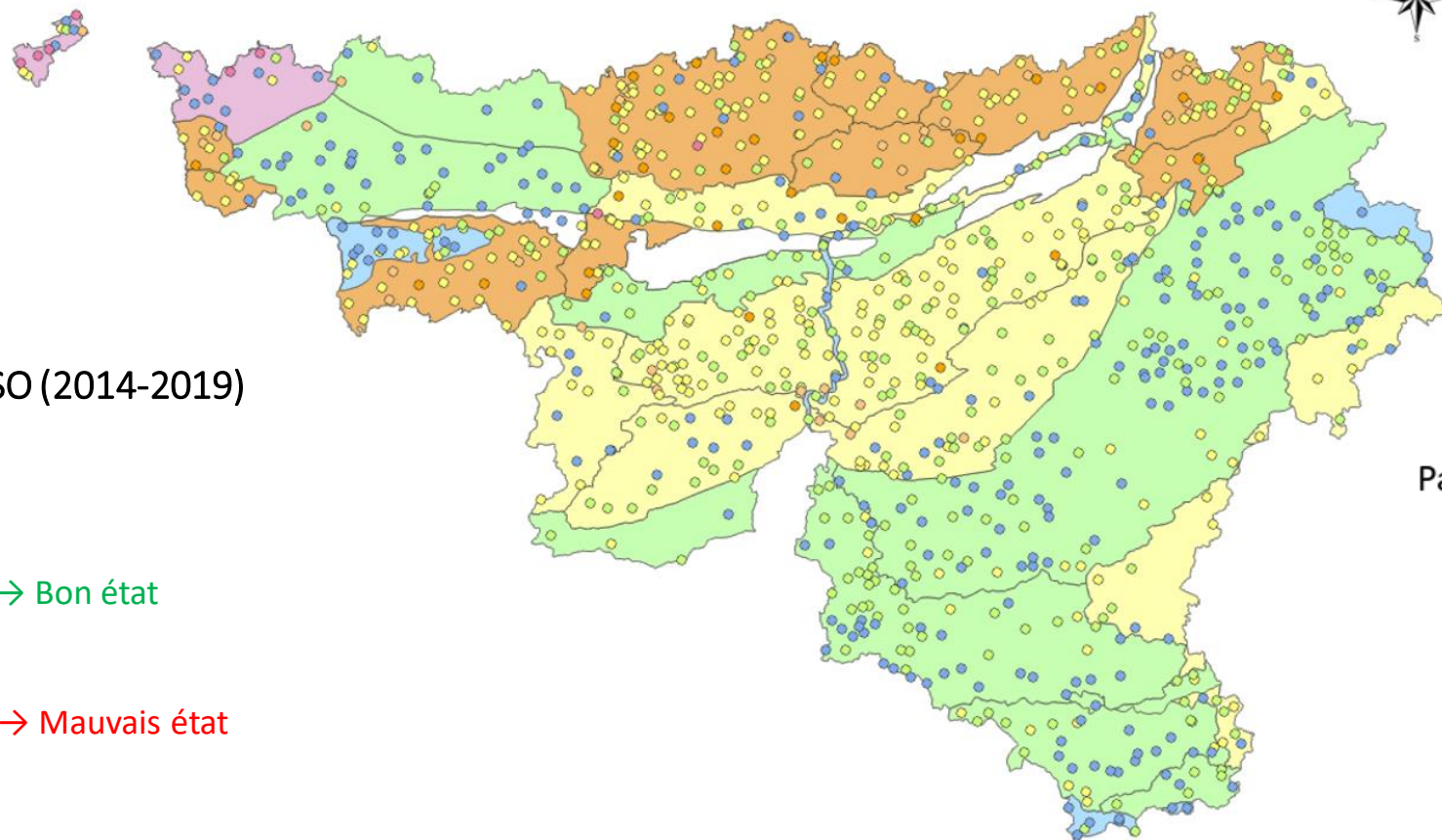
- Bon état chimique (20)
- Mauvais état chimique – Nitrates (5)
- Mauvais état chimique – Nitrates + pesticides (6)
- Mauvais état chimique – Pesticides (1)
- Mauvais état chimique – Autres polluants (2)
- Tendance à la hausse des concentrations d'un polluant (7)



« Le Livre Bleu : la qualité des eaux en Wallonie »

# L'état qualitatif des MESo [DCE]

## Nitrates



Classes de qualité SEQ-ESO (2014-2019)

Par masse d'eau

- Très bonne (5)
- Bonne (10)
- Moyenne (8)
- Médiocre (10)
- Mauvaise (1)

→ Bon état

→ Mauvais état

Par site de contrôle

- Très bonne
- Bonne
- Moyenne
- Médiocre
- Mauvaise

« Le Livre Bleu : la qualité des eaux en Wallonie »

# L'état qualitatif des MESo [DCE]

## Pesticides

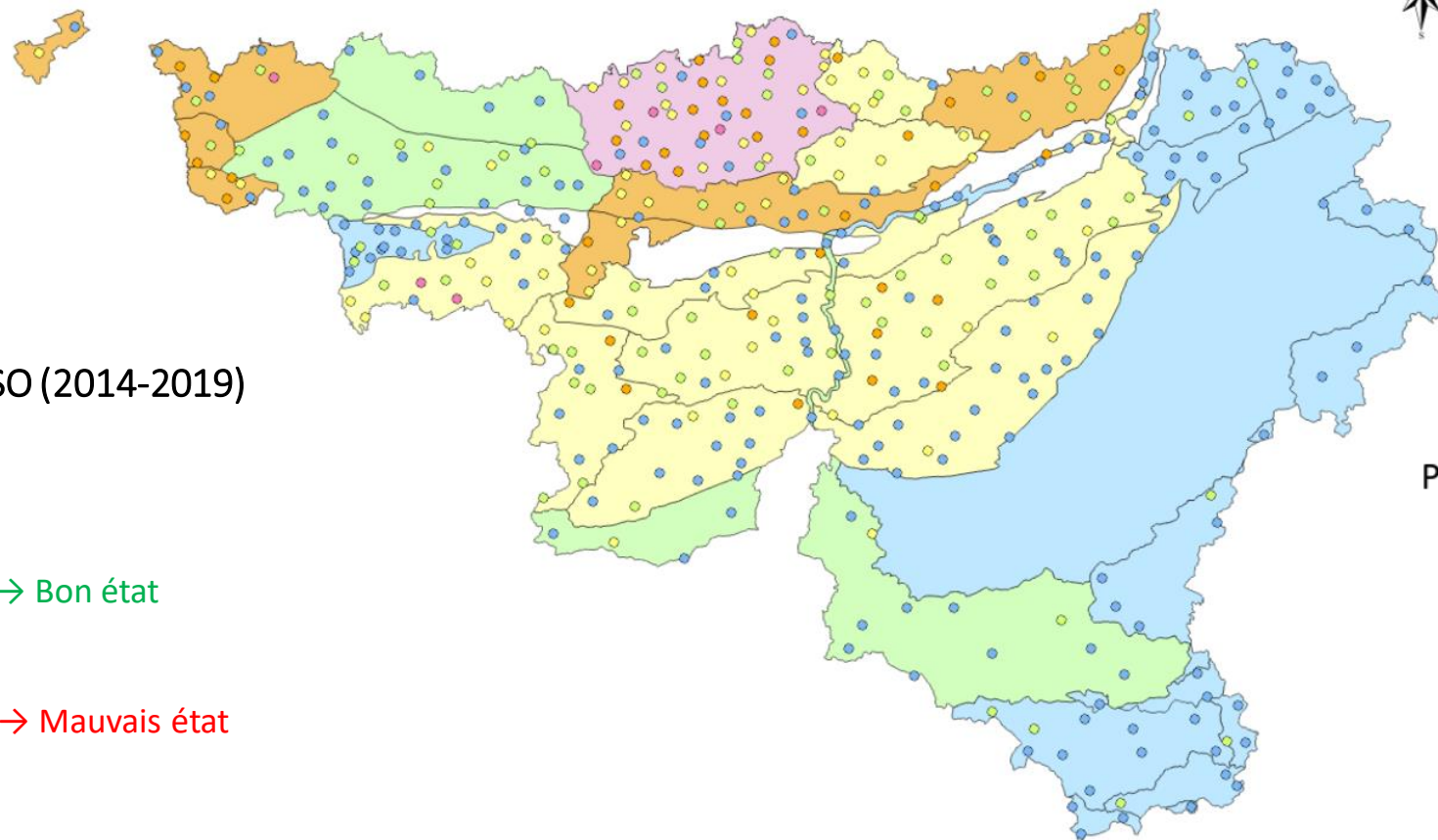
Classes de qualité SEQ-ESO (2014-2019)

Par masse d'eau

- Très bonne (15)
- Bonne (4)
- Moyenne (8)
- Médiocre (6)
- Mauvaise (1)

→ Bon état

→ Mauvais état

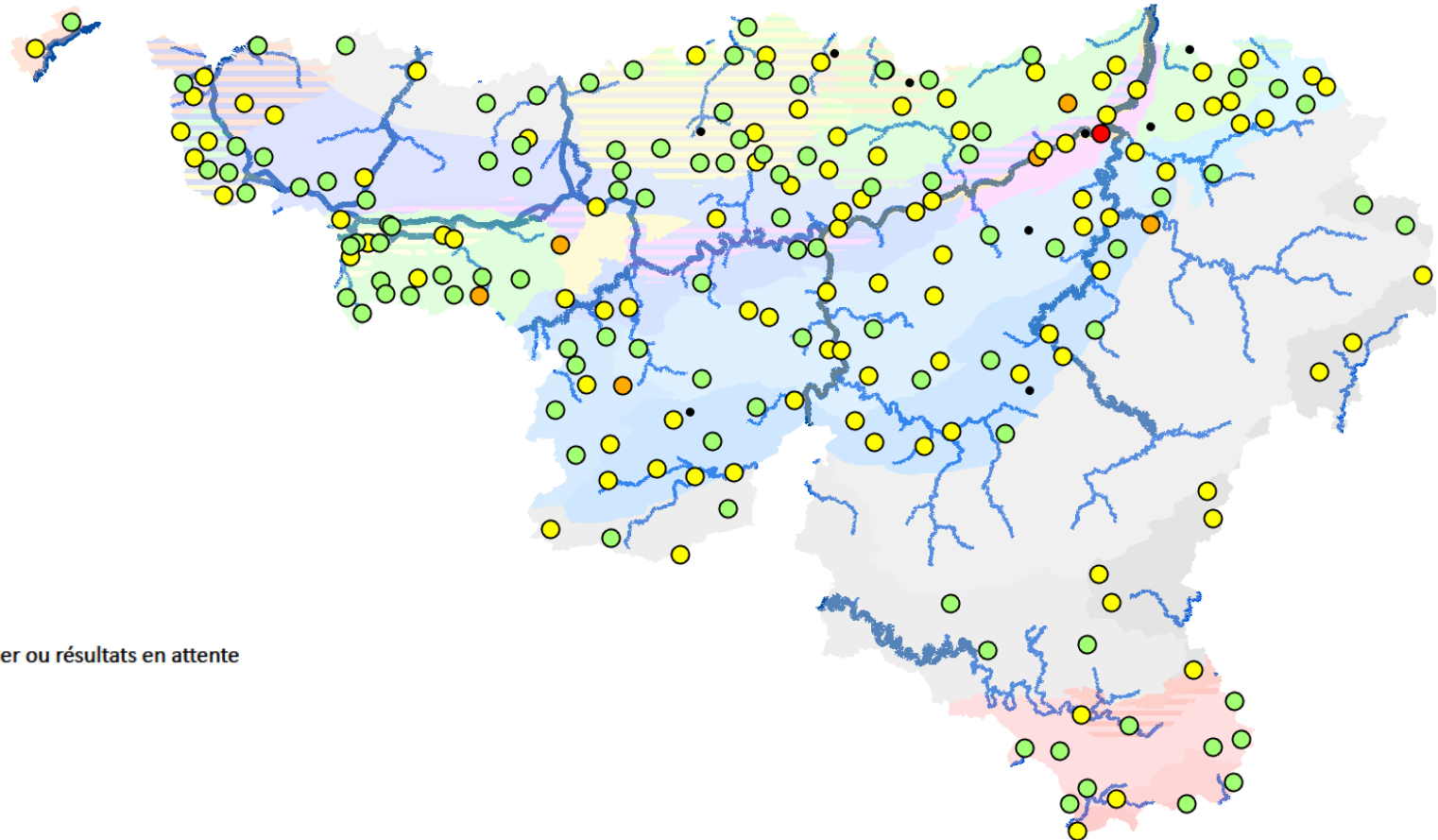


Par site de contrôle

- Très bonne
- Bonne
- Moyenne
- Médiocre
- Mauvaise

« Le Livre Bleu : la qualité des eaux en Wallonie »

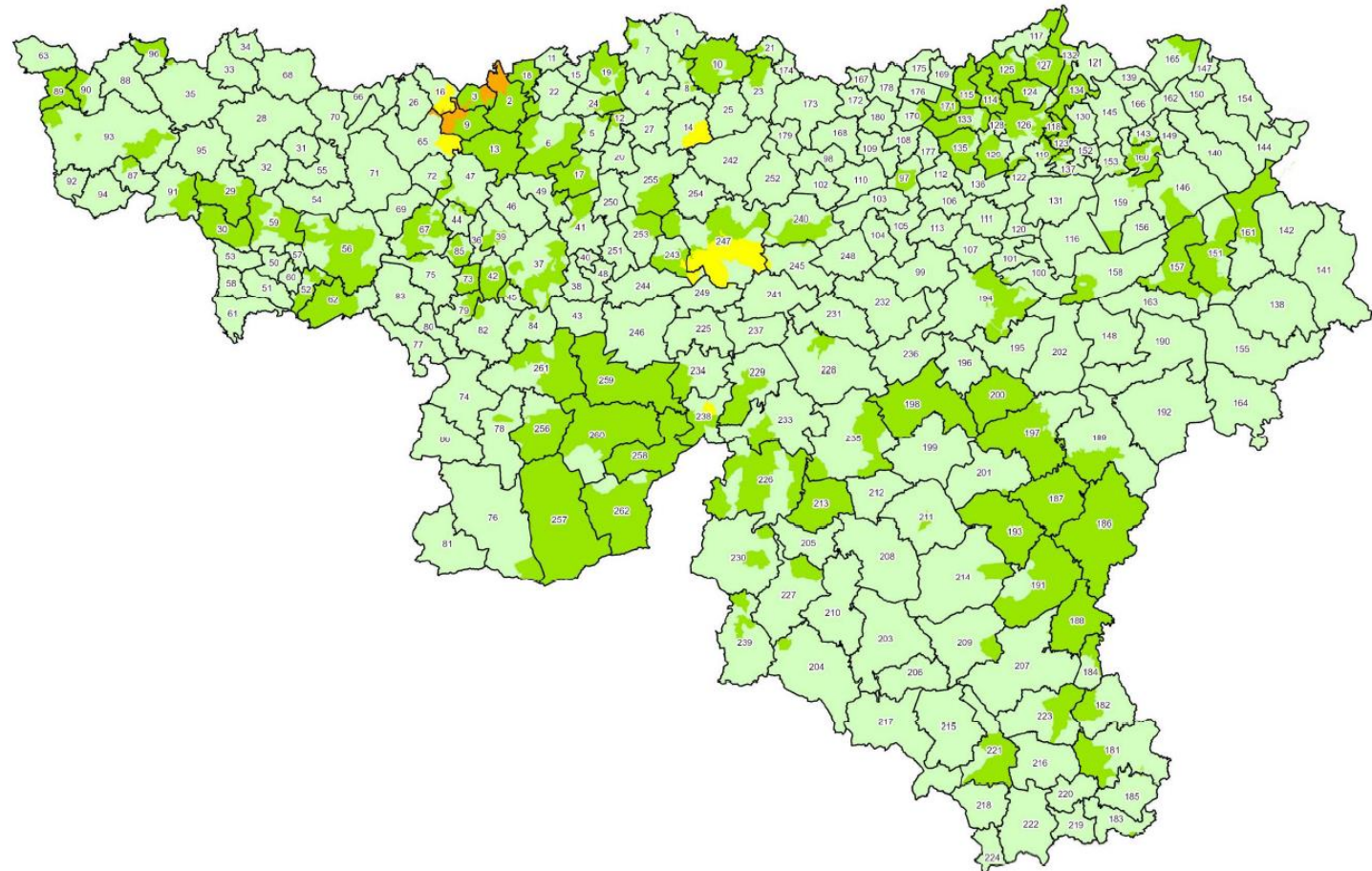
# Monitoring PFAS [réseau patrimonial DCE]



Date de mise à jour : 12/09/2024

« Le Livre Bleu : la qualité des eaux en Wallonie »

# Monitoring PFAS [Zones de distribution d'eau]



Dernier résultat  
disponible en 20 PFAS  
par zone de  
distribution

- < 1 ng/l (503)
- >= 1 et <= 30 ng/l (131)
- > 30 et <= 60 ng/l (5)
- > 60 et <= 100 ng/l (2)
- > 100 ng/l (0)

Septembre 2024

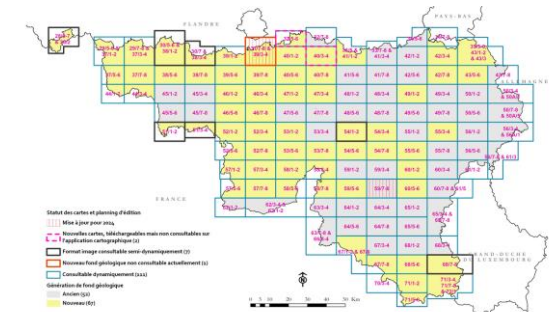
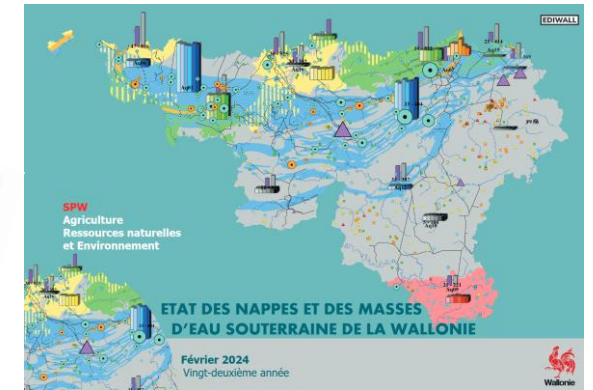
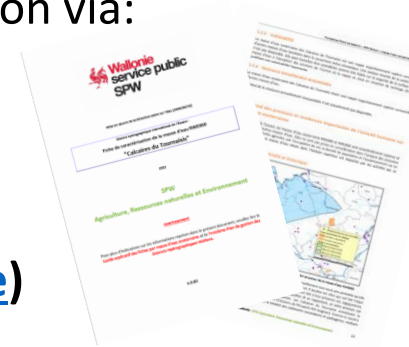
[http://environnement.wallonie.be/de/eso/PFAS-Etat\\_des\\_lieux.pdf](http://environnement.wallonie.be/de/eso/PFAS-Etat_des_lieux.pdf)

« Le Livre Bleu : la qualité des eaux en Wallonie »

# Données relatives à la présentation

Les différentes données permettent d'établir l'état des masses d'eau souterraine et de synthétiser et diffuser l'information via:

- Les Plans de Gestion (PGDH) (<http://eau.wallonie.be>)
- Les Fiches masses d'eau souterraine (<http://eau.wallonie.be>)
- Une application dédiée à l'état qualitatif des masses d'eau souterraine ([Bientôt](#))
- L'Etat des nappes (<http://environnement.wallonie.be/de/eso/atlas/>)
- Les Cartes hydrogéologiques (<http://environnement.wallonie.be/cartosig/cartehydrogeo/index.htm>)
- CIGALE (<https://geoapps.wallonie.be/Cigale/Public>) & WalOnMap (<https://geoportail.wallonie.be>)



« Le Livre Bleu : la qualité des eaux en Wallonie »



MERCI POUR VOTRE ATTENTION

*Nicolas Fermin – Direction des Eaux de Surface*

*Johan Derouane – Direction des Eaux Souterraines*



« Le Livre Bleu : la qualité des eaux en Wallonie »